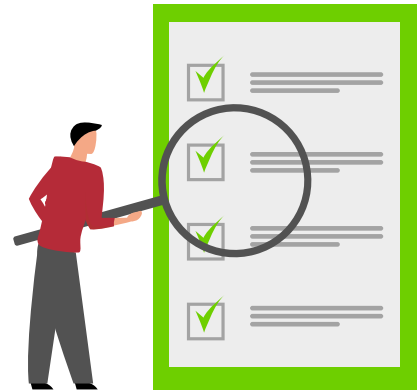


Conoce información sobre la Seguridad Social para poder saber como te puedes pensionar.

» ¿SABÍAS QUE? La Seguridad Social te ampara en los seguros de...

- Accidente o enfermedad de Trabajo
- Atención médica y pago de incapacidades
- Enfermedad general que impida laborar
- Muerte del asegurado
- Pensión por edad y años cotizados
- Guarderías y prestaciones sociales



En la actualidad existen 2 Instituciones Públicas que proveen la Seguridad Social:

Trabajadores de empresas privadas



Trabajadores del gobierno

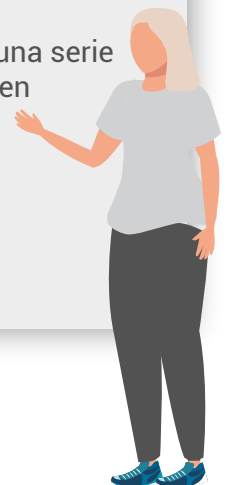


» LA SEGURIDAD SOCIAL

Es la protección que la sociedad te proporciona a ti y a tu familia, mediante una serie de medidas públicas contra las privaciones económicas y sociales que surgen por la desaparición o reducción de los ingresos por causa de:

- Enfermedad
- Maternidad
- Accidente de trabajo
- Enfermedad laboral

- Desempleo
- Invalidez
- Vejez
- Muerte



Una vez que identificaste a que Institución de Seguridad Social perteneces, conoce las pensiones que otorga cada uno.



PENSIONES QUE OTORGA EL IMSS:

RIESGO DE TRABAJO

Accidentes o enfermedades a los que están expuestos los trabajadores con motivo de trabajo

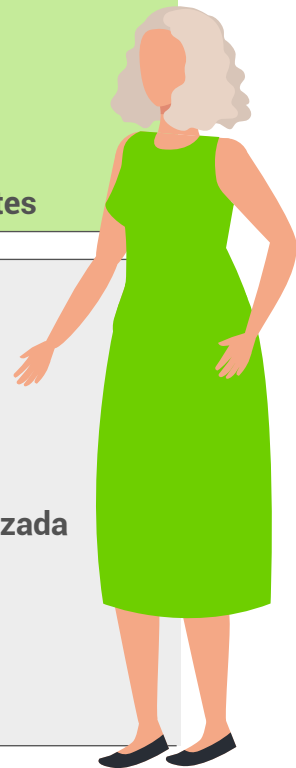


INVALIDEZ Y VIDA

Accidentes o enfermedades a los que están expuestos los trabajadores por causas ajenas al trabajo



RETIRO, CESANTÍA Y VEJEZ





PENSIONES QUE OTORGA EL ISSSTE

RIESGO DE TRABAJO

Accidentes o enfermedades a los que están expuestos los trabajadores con motivo de trabajo

• INCAPACIDAD TEMPORAL

• INCAPACIDAD

• MUERTE

PARCIAL

TOTAL

INVALIDEZ Y VIDA

Accidentes o enfermedades a los que están expuestos los trabajadores por causas ajenas al trabajo

• TEMPORAL

• DEFINITIVA

• VIDA

- Viudez
- Orfandad
- Ascendientes

RETIRO, CESANTÍA Y VEJEZ

DÉCIMO TRANSITORIO

- Pensión por Jubilación
- Pensión por Retiro por Edad y Tiempo de Servicio
- Pensión por Cesantía en Edad Avanzada
- Indemnización Global

CUENTAS INDIVIDUALES

- Cesantía en Edad Avanzada
- Vejez
- Retiro Anticipado
- Pensión Garantizada
- Negativa de Pensión

