

Motomih machiyotl

Xitemachili mostlayok namah

Ni ABC tlen
motomihtlanilis

Ni eyi S ma tiasis
kanpa tikneki

¿Tlakiya Afore
mitsnamiki?

NI AXMOTLAXTLAWAS



Aprende
y **Crece**

Amahlahkwilolli tlen kiixpantia ni pilamochtli

Tikmatih moasis sankwalli tomihtlanilli welli elis se kwesolli, yese tlah tikpias tlen moneki wan kwalli timoyolmelawa yani kwalli mosenkawas. Yeka, ika toyoloh timechseliah ipan ni amochtli, yani mochihtok mitspalewis timoyawas motomihkahokwilis wan motetonis nohkia titekiwis tlen moneki ma mitskawilil titekanas tlen ta tikneki, kanke tiasisneki wan tipewas titekitis namah.

Ipan ni timechkawilia weyitlamachtlistli keh tomihkahokwilistli wan kenihkatsa titekanas tlen titekiwis, yani tlawelmoneki kema onka se achi tomih. Nohkia timechixnextiseh kenihkatsa achi kwalli motekiwis Afore wan ni Aportaciones Voluntarias y Complementarias welli achi inmechpalewiseh kema timosiahkawas. Nohkia, tiixtomah wyi tlahtolli keh ni tlen motlaxtlawa impuestos, Siefores generacionales y rendimientos; yani ma kwalli intlachiliseh tlakiya mosenkawas ika temachtli wan ika yolmelawalistli ma kiampa timachilis tlen titlania wan nohkia titlachias kema timosiahkawas.

Wan, keh moitah ni tepostinik kichiwa toyolis axohwi, timechixnextia tlen moneki keh AforeMóvil wan Afore Web, inmechkawiliah nochi tikmatis tlen motlachiwalis cuenta ika motepos tlen tinentinemih.

Ni tekpantli ma kema timosiahkawas axwehka itstok, yani eli se tlamantli tikwalchihchiwa mohmostla.

¡Ika toyoloh timechseliah nika kanpa timoyekanahtiasitih ika temachtli kanpa tlapetlani!

Motlatskiltis

aprendeyscrece@bancoazteca.com



BancoAzteca



@BancoAzteca



/BancoAzteca



Banco-Azteca

Ni pilamochtli **Aprende y Crece** tlen Banco Azteca elih iyolmelawalis tlen Banco Azteca, S.A., Institución de Banca Múltiple. lamahpowal tlen mokahokwia, kitekawilia itokah wan kitekawilia tlamantli tlen kiixnextia kitemakatok Weyitekikalko Instituto Nacional de Derecho de Autor: ayakmo mosenkahtok. Moyolmelawa ipan sesen meetstli wan axmotlaxtlawa. Motsakwa ma axmoixnextis, moixkopinas nochi, noso se itlapankah keh nesis tlen ni pilamochtli, wan nohkia welli mochiwas se tlaixpanolli tlah tlenwelli tlamantli kintekiwis, tlah axkitekawiliah tlen kichihtok ika se amahlahkwilolli. Momokwitlawiah nochi techpowilistli. Ni yolmelawalistli axwelli moixkopinas, yon itlapankah yon nochi, nohkia axwelli momoyawas ika tepostinik, axwelli ika nochi tlamantli wan ika nochi tepostinik, yon ika amatlalilistli yon ika fotoquimico, mecanico, electrónico magnético, electrooptico, ika ixkopintli, noso ika sekih tlamantli tlen onka noso saya mochiwas, tlah achtowi axkitekawilia tlen kichihtok.

Índice

4	Ni weyitomihtetonilistli	26	Mosiahkawalis ika eyi ipalewilis
5	Moohtli tiasis mostlayok	28	Xiixnexti moAportaciones Obligatorias
6	Ni ABC tlen motomihtlanilis	29	Xikixmati moestado de cuenta
7	Motomih machiyotl	30	Xiolini moAfore
8	Ni tomihkahokwilistli yehyetsi eli	32	Xitlali tomih namah wan mokoneh mitstlaskamatilis mostlayok
9	Tlahtolli ika kwalli titekiwis motomih	33	Xitemachili mostlayok tlen achi tikintlasohtlah
10	Tlawikalistli: ¿mitspalewia noso mitstekokolia?	34	Xitilanah namah, mostla xikwepa
11	Mostlayok tlapetlani	35	Ni Afore moyolnohnotsa mowaya
12	Ni eyi S ma tiasis kanpa tikneki	36	¿Kenihkatsa titlanas motomih tlen motlachiwalis cuenta moAfore?
13	Tlachiwalistli tlen mitsyekanas kanpa timosiahkawas	38	Moestado de cuenta tiasis
14	Ni SAR itetonilis	40	Amo tikpias kwesolli kema timosiahkawas
15	¿Tlakiya Afore mitsnamiki?	41	Xitlachia mosiahkawalis
16	Xitlatskilti moAfore wan xitemachili mostlayok	42	Kwaltilolli tlen axmokotonis
17	Ni ome tlamantli tlen welli kipatlas moAfore	43	Sansehko moxiwi tlen titlaxtlawahtok ma achi mokwaltias mosiahkawalis
18	Tu Afore, tu elección	44	Moxexelos motlachiwalis Cuentas wan mowehkawas moyolwilalistli
19	¿Kenihkatsa eli moExpediente Electrónico?	46	Xichiwa axohwi motomih tlen onka ipan motlachiwalis cuenta Afore
20	Tomihkalakilistli kikwaltias mostlayok	48	Xikixmati, ximomanawi tlen tlaixtekiltilahkwilolli
21	Ni aportaciones kichiwa ma axiwal titlachias	50	¡Tlah tikitas correos tlen axkwalli!
22	Motomihkahokwilis moolinia	52	Tomihmachtilistli kanpa tiasis
23	¿Kenihkatsa tekiti ni Siefores?	53	Chimalli tlen mitsmanawia tlah seyok moixnextia keh ta suplantación de identidad
24	Tomihkahokwilistli tlen techyolketsa		
25	Afore Azteca + Ahorro Voluntario = tu futuro en marcha		

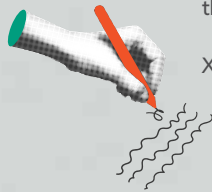
Ni weyitomih tetonilistli

Ipan ni tomih tlaltipak tlen sesen masewali, ni tomih tekpantli eli se ohtli tlen mitspalewia ma tiasis tlen tikneki ika motomih wan kiampa axtimokwapolos. Ma ni nochipa tikchiwas welli axmiak ohwi keh timoihlwia tlah titokilia ni tlachiwalistli tlen moneki:



1 Xitlachili tlakiya motlaxtlawilis

Ma kwalli titekiwis motomih, achtowi moneki titlachilis kanke titekiwiah kanke yawih. Xixexeloh tlen titlaxtlawa ika tlen nochipa titlaxtlawa wan tlen axnochipa moneki; tlen achtowi eli katli axmopatla sesen meetstli, keh mokaltlanehtilis, kwaltlollo tlen tlawelmoneki noso titlaxtlawas tlen mitstlanehtitokeh. Katli mopatlahtia, tlen axnochipa eli katli weli tikpatlas tlah tikneki noso kiampa moneki.



Xikchiwa se amatlalli ika ome wan xikita kanke yawi motomih sesen meetstli; yani eli kanpa kisas tlen mitsnamiki ika motomih panpa timoyolmelahtok.

2 Ximachili ketski titlaxtlawas

Yani kihtosneki ketski tomih tikpia teipanok titlaxtlawas nochi tlen nochipa moneki motlaxtlawas. Ma timachilis ketski titlaxtlawas, xitekiwi ni ohtli katli axohwi:

Tomih tlen titlania ipan se meetstli
- tlen titlaxtlawa nochipa
= tlen kena welli titlaxtlawas



3 Xikixmati ketski welli titlawikas

Tlah tikneki ma mitstlanehtikah, xitlachili ketski welli titlaxtlawas kiampa tikitas kenihkatsa timosenkawas wan axtimotsonkwatotonis ika motomih.

4 Nochipa xitokili motekpak

Xisenkawa tsalantih asitilistli: timohkahokwis ma timopaxalos, se tlamantli tlen nimantsi moneki ma moitas noso panpa tikneki tikahokwis ma teipanok momachtiseh mokonewah.

Tlah titokilis motekpak mitspalewis kwalli titekiwis motomih, nohia mitskawilis tichiwas achi kwalli monemilis wan timoyolsehtos.

iNamah xipewa!

Moohtli tiasih mostlayok

Tlah timoihlwia tlakiya panos mostlayok san timokwesowah, yese tlah tikhkiah wan titekiwih tlen moneki axonka kenke timokwesoseh. Achtowi tlachiwalistli tlen moneki mochiwas ma amo timahmawis eli timoyawas motlaxtlawilis, ika yani titsontlananas motomih wan tiyekanas kanpa tikneki tiasih.

¿Kenke moneki titekpanas motomih?

Ni tomih tekpantli nelweyi eli ipan nochi tonemilis wan techmakah miak kwaltlollo; keh ni, konemeh mawiltiseh mekaksa momachtiah kenihkatsa motomihkahokwiseh wan kinpatiitaseh inintomih; ichpokameh wan telpokameh iseltih tekutih wan kiasih kanpa nesiyaya axwelis; wan wewentsitsih moyolsewiah kema mosiahkawah ika tekpantli.

¿Tikneki tipewaltis?

Xitokili ni 5 tlachiwalistli kiampa achi kwalli titekiwis motomih:

Xiweychiwa tlen titlania.

Xikalaki nochi tlen tikselia, tlen mitsmaka ipan motekitl wan nohia tlen san kemantika titlania.

Xixexelo motlaxtlawilis.

Xixexeloh tlen moneki wan tlen mochiwa san panpa tikneki.

Xiyekana tlen neliatikneki.

Xipehpena se tsalantik asitilistli wan xitomihkahokwi ika sesen meetstli kiampa tiasitih.

Achi kwalli xitekiwi motomih tekpak.

Xikita wan xiixpolo tlatlaxtlawilli tlen axmoneki wan tlen mitskwapolowa kanpa tiasis.

Xiixkopinah kanpa tiasitih.

Xitlachili tlakiya tikneki kototsi, tlatlahko wan tilawak kawil. Se weyitlamantli mopewa ika pisiltsi tlamantli itlachiwalis.

Tlen motekiwia wan kichiwa amo ohwi ohtli

Amo moseltih tiitstok nika. Tlen motekiwia ma momalhwis motomih*, keh ni Sobres, Alcancía de tus Sueños wan Mi Vaquita Azteca, titlachihtos motomih axkema ohwi. Ni senkawalistli mochiwa ma mitspalewis titsontlananas motomih wan ditemakas pisiltsi ika sesen asitilistli.

¡Xichiwa ma motomih mitsyekanas kanpa mostla ta tiknekis!

*Ma achi yolmelawalistli tikpantis ika tlen moneki ma timalhwis motomih, xitlachili ni bancoazteca.com.mx/app/administracion-dinero.html

Ni



tlen motomihtlanilis

Tlah kema chikamasewali tielis wan kwalli tikneki tikisas, ni tlahtolli mitspalewis. ¡Amo xikelkawa!

Impuestos

Eli tomih tlen ika tlanawatilli masewalmeh kintemakah tlatokahyotl Estado kema inintekitl, inintomihtlanilis noso tlen kintlaniah kiixnextiah tlaweltekith wan kitlania tomih. Ni tomih tekawilia ma motlaxtlawas tlamantli tlen nochi kintekiwhah keh ni tepostlawilli wan, ika ni, tlatokahyotl Estado temakah kwaltlilohi keh chikawalistli, tlamachtilyah, temachtli noso tlen moneki wan ika motekitis.

Tlakiya impuestos

Ni impuestos moxexelowa axiwikal, kanpa motekiwis, kakiya moamahtlalis régimen fiscal, ketski motlaxtlawas gravamen, wan sekinok. Keh ni, ni impuestos directos, wan ni seyok Impuesto Sobre la Renta (ISR), kikokoliah masewalmeh inintomihtlanilis. Mekatsa ni indirectos, keh Impuesto al Valor Agregado (IVA), motlanana ika tlamantli wan ika kwaltlilohi. Nohkia, onkah achi weyi iixko tlen tlamantli axnelimoneki keh tlailistli, iyatl wan gasolina, yani moixmatih keh Impuesto

Especial sobre Producción y Servicios (IEPS). Nohkia onkah impuestos locales, keh ni Impuesto Predial, yani motlailnama ika moaxkawah, wan ni Impuesto sobre Nóminas, yani kisa kanpa miak motlania wan kinamahtlaliah miakih masewalmeh ipan se tlatokahyoh.

¿Tlakiya eli ni SAT?

Ni Servicio de Administración Tributaria (SAT) eli se tekikalko tlen kisa kanpa Secretaría de Hacienda. Itekitl eli motemachilis nochi masewalmeh wan kanpa motlaniah tomih kitlepanitaseh tlanawatilli leyes fiscales wan aduaneras, ihkiani ma tlapalewikah ika kwaltlilohi tlen kintekiwhah nochi masewalmeh.

¿Tlakiya eli se tomihtlanehtilistli crédito?

Se tomihtlanehtilistli eli kema ahkaya kitomihtlanehtia, ika senkawalistli kikwepas ika se achi tomih yani kintokachtiah interés wan moneki mosenkawaseh motlaxtlawas ika tonalpa.

¿Qué es un deducible?

Ni tlen kintokachtiah deducible eli se tlawillitlen welli tikixtis tlen titlanihok kema titlaxtlawa moimpuestos. Yani mitskawilia ma achi temos tlen moneki titlaxtlawas. Ma ni tlawillitlen elis deducible, moneki kipias se amatl kintokachtiah factura válida yani kihtosneki melawak wan nohkia moneki kitlepanitas nochi tlanawatilli mosenkahtok.

Tlah tikwamachilis ni tlahtolli mitspalewis tipehpenas tlen mitsnamiki ika motomih axohwi wan ika temachtli ipan monemilis.

¡Xitlachili wan xikaki!

Motomih machiyotl

Tlah tikpias ahkaya mitstlanehtis ma titlakowas tlen tikneki yani kwalli moitah, ¿ixtla? Yese, achtowi tiksels ni, moneki tikwamachilis sekih tlahtolli tlen mitskawilis ika temachtli timoolinis ipan ni kamanalli.

¿Tlakiya eli ni historial crediticio?

Ni historial crediticio eli se amahtlalilistli kanpa ixnesi kenihkatsa tiwikah motomih. Nompona moitah kenihkatsa titekiwihtok tlamantli kema mitstomihtlanehtitokeh, keh ni:



Motomihtlanehtilis



Tarjetas tlen crédito



Tlanehtilistli ika se kalli noso ika teposkawayohmeh

¿Kanpa mokixtiah yolmelawalistli?

Ni tomihtekikalmeh kintlahlaniah ni Buró de Crédito wan Círculo de Crédito kanpa nesi kenihkatsa tiwikah motlanehtilishistorial crediticio, panpa yani kinsentiliah amatinih wan kitlachiliah historiales financieros tlen miakih masewalmeh ipan Mexiko wan kinpalewhah tekikalmeh ma achi kwalli moyolmelawaseh kema kikixtiseh tlanehtilistli. Moneki moihtos nochi ome ni kinpih tlanawatilli ika Comisión Nacional Bancaria y de Valores (CNBV).

¿Kenke weyi eli titlahlanis kenihkatsa mo historial crediticio?

Titlahlanis wan timalhwis mohistorial crediticio nelweyi eli kiampa axtipias kwesolli wan kiampa nohkia titlachilis tlah onkah kanke mokwapolohtokeh noso sekih tlamantli tlen axkwalli wan ika tonalpa, titlachilis kanpa welli tikwalties ma moweychiwas kanke tiitstok, wan achi kwalli titekpanas motlaxtlawilis. Timalhwis mo historial crediticio eli achtowi tlachiwalistli ma mostla kwalli wan ika temachtli tikpias motomihs. Amo xikawa axtipias yolmelawalistli.

¡Xitlachili kenihkatsa eltok motomih!



Ni tomihkahokwilistli yehyetsi eli

Ni tomihkahokwilistli eli keh se iyotl tlen titotokah namah wan mitstemakas temachtli, yolsekilistli wan yankwik tlamantli mostlayok. Tlen achi kwalli, axmoitas ketski xiwitl tikpia, nochipa mitspalewis.

Kema tiichpokatl noso titelpokatl

Ni tomihkahokwilistli nesis keh wehka, yese yani eli kema mopewaltis, mitsmachtis kenihkatsa timalhwis tlen titlania.

Kema tichikahmasewalli

Achi mopankisa tomihkahokwilis, panpa mitskawilis tikpias moaxkawa, titlaxtlawas mokonewah inintlamachtilis wan nohkia tikitas kema timosiahkawas. Tlamantli tlen motekiwiah keh tlachiwalistli cuentas de inversión noso sekih tlamantli weli mitspalewih ma moweychiwas motomihkahokwilis wan axtikokolis monemilis tlen namah tichiwa.

Kama tiwewentsitsih noso tinanatsih

Ipan ni tonalpa, ni tomihkahokwilis mokwepa yolsekilistli. Se tekpantli ika timosiahkawas noso se chikawalistli tekpantli mitskawilis axtikpias tomihkwesolli wan kwalli tiitstos miak xiwitl. Nika, kwalli moitas tlen achtowi tichihtok.

Yese ¿kenihkatsa tikwepas tomihkahokwilis se tlamantli nochipa tikchiwas?

- Xitlachili kanke titekiwis:** tlah tsalantik tikitah kanke tiasitih timoyolpakto ika mosenkawalis
- Xitlachili kenihkatsa titekiwis tepostinih ipan motomihkahokwilis:** xikita kenihkatsa mochiwa transferencias automáticas ika motlachiwalis cuenta kanpa motomihkahokwi.
- Ximopalewi ika tepostinih:** wan xitekiwi apps, keh ni tlen Banco Azteca, tlen mitskawilis titlachilis kenihkatsa moweychiwa motomih.

iNamah xipewalti wan ximoyolpaki mostlayok!



Tlahtolli ika kwalli titekiwis motomih

Tlah namah tipewaltia ipan ni tlamantli tlanehtilistli crédito, nelweyi eli tikmatis kenihkatsa timalhwis wan kwalli titekiwis kiampa axonkas tomihkwesolli. Xitlachili ni:

Xipatiitah tlen titlakowah, amo san tlen itomihpatilis

Achtowi timotlalos tikwiti pantalla noso tenis tlen amo miakih kisah, ximotlahtlani tlah melawak moneki. Tlah axtitlaxtlawas ika amahtomih, welis axkwalli titlawikas.

Amo xikelkawa motomihtekpantli

Ni tlanehtilistli crédito amo eli seyok tomih, eli tomih tlen teipanok titlaxtlawas. Xitlachili ketski weli titlaxtlawas ika sesen meetstli wan axtimokawas axtikpias tomih.

Xitlachili kanpa kintemohtokeh ipatilis

Miakih kalnamakah temakah meetstli kitokachtiah meses sin intereses. ¿Xitekiwi san kwalli! Yese xitlachili, amo xitemilti ika tlahtlawilli ipan sesen meetstli tlen axweli titlaxtlawas.

Xitlaxtlawa ika tonalpa

¿Timatiyaya se tlahtlawilli tlen mowehkawa weli kiweychiwas tlen titlawika ika intereses wan mitskokolis mohistorial crediticio? Xitlachili ma nochi mosenkawas ika motlachiwalis cuenta kiampa motlanehtilis crédito nochipa mitspalewis.

Xiteki ika mohistorial, amo ika se kwesolli

Mohistorial crediticio eli ika timoixpantia. Xitekiwi ma tiixnextis tikpia tlanankilistli wan tikaltapos ma teipanok achi mitstlanehtiseh.

Tlah achtowi mitstlanehtia mitstemakah crédito timoyolpaki, yese ni tlawel kiwalikah weytlanankilistli. Kwalli xichiwa kema tipewaltis wan titlachilis motomih kwalli moyekana.

¿Xichiwa ika tlanankilistli!



Tlawikilistli: ¿mitspalewia noso mitskokolia?

Kema tikamatih ni tlawaikilistli, amo nochi chipawak noso nochi yawawik. Sekih kitlananah moyolpakilis, mekatsa sekhi weli mitskalakiseh kanpa ostok. ¿Nika timehpalewiah tikixmatis wan timotekpanas ma titlaxtlawas!

¿Onkah kwalli tlawikilistli?

Kena, eli katli mitspalewia tipatiitas mowehkahtos. Ximoilhwi teipanok achi titlanis, elis se tomihtlawikilistli ika timomachtis, titlaxtlawas se tlamantli ika tipewaltis noso se tlanehtilistli ika timokowilis se kalli. Welis ni tlawikilistli, mitstemakas patilistli noso achi titlanis.

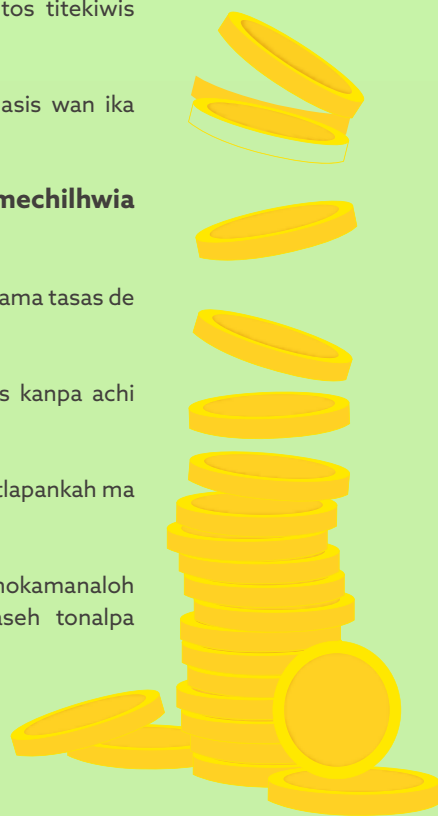
Nohkia, onkah tlawikilistli tlen axkwalli, axtemakah kwartilolli wan san kikixtia tomih interesesh; keh ni, kema san titlakowah noso kema tikihtos titekiwis motarjeta yani nimah moixpoliwiah ininpatilis wan axnelmoneki.

Keh titlachilihtok, tlawikilistli welis kwalli kema tikpiah kanke tiasis wan ika tonalpa motlaxtlawa.

Kwalli ximotekpana wan amo ximowehkawa. Nika timechilhvia kenihkatsa welli tiasis.

- 1 Ximahtali nochi motlawikilis: xitlali ketski, ketski mitstlailnama tases de interés wan kema motsakwa.
- 2 Xitlachili tlakiya achiweyi: achtowi xitlaxtlawa motlawikilis kanpa achi mitstlailnama interesesh wan teipanok tlen poliwih.
- 3 Xisenkawa tomih ika sesen meetstli: xixexelo se motomih itlapankah ma titlaxtlawas motlawikilis.
- 4 Xikamanaloh tlah moneki: tlah axkwalli timomachilia, ximokamanaloh iniwaya masewalmeh titlawikah. Kemantikah mitsmakaseh tonalpa noso kentsi mitstemoltiseh.

¿Kwalli xitlachili motlaxtlawilis!



Mostlayok tlapetlani

¿Timolihwitok kenihkatsa elis monemilis ipan mahtlaktli xiwitl? Motomih tlen tikpias mostlayok amo elis se kwesolli noso se tlamantli kanpa axtikmati tlakiya panos. Tlah nochipa tichiwa tlen mitsnamiki wan nohkia titekiwia tlen moneki, weli tinehnemis se kwalli ohtli wan ika moyolsewilis.

Tlen achtowi tlachiwalistli ma tikpias yolsewilistli

¿Tikmachilia saya wehka tiasis kwalli tomih kema timosiahkawas? Xikita axohwi: ni CONSAR mitstlalia tepostinih kanpa tikitas ketski tikselis kema timosiahkawas yani kintokachtiah calculadoras de retiro. Kema tichiwas clic, welli tikixmatis kenihkatsa eltok namah motomih wan kenihkatsa tiasis kanpa tiknekis.

Se paxalolli kanpa tikneki tiasis

Tichiwas kwalli monemilis axmochiwa tlayowa wan tipantis ihnalok, yese nochi tlachiwalistli weli mitsyekanas. Xitlachili tlakiya motomih itlapankatsih tlen timopantis wan tlakiya mopewaltis namah:

1 Moseltitipankisas

Ni eli kema tipewaltis motekitl wan kema moseltih tipankisas. Nika kanpa tiamahlalis mo Afore wan tipewaltis titomihkahokwis.

2 Sankwallititstos

Motekitl mokwaltia wan motomih moweychiwa. Iwikal xichiwa ika Aportaciones Voluntarias.

3 Motetonilis

Ni eli kema titetonis tlen tiasitoyah. Motomih moweychihtok, yeka namah titlalis seyok tlachiwalistli.

4 Kema timoyolpakis

Teipanok miak xiwitl titekitihtok, asih tonalpa tlen achi tichihtok: kema timosiahkawas. Ika motomih tekpantli, welli timoyolitias ika yolsewilistli tlen titemohtok.

Ni tlamantli axiseltih mochihi, yese momahko itstok achi weyitichiwas. Nochi tlen tichiwas tlen mitsnamiki elis se tlachiwalistli katli mitsyekanas tikpias monemilis tlen nochipa tinehtok.

Xichiwa ma tikpias moyolsewilis.

Ni eyi S — ma tiasis — kanpa tikneki

¿Kemantika timotlahtlanihtok kenihkatsa tipewaltis tlen tikneki tiasitih mostlayok? Nika tikpia se tekpantli ika tiasis:

Xitemiki

Nochi mopewaltiah ika se tsalantik tlachiyalistli. Ximoyolnohnotsa kenihkatsa mitspaktis tiitstos ipan 5, 10 noso 20 xiwitl. ¿Timoilhwa tipaxalos, tikpias mosenyelis noso timoyolpakis ika motonal? Titemikis tikwaltias motonal eli achtowi tlachiyalistli ma mosenkawas se tekpantli.

Xitlachili tlen mitsnamiki

Tlen mostlayok eltos amo iseltih mochiwa: jeli kawil kanpa titlachilis tlen mitsnamiki! Xitekipana motomih, ahachika xitomihkahokwi wan kwalli xipehpena tlen titekiwis ma tipankisas. Sesen tlamantli kanpa titlachilis tlen mitsnamiki mitsnexas kawas kanpa tikneki tiasis.

Xiasih

Tekpantli nelweyi eli ma tiasis. Maskeh tlen mostlayok panos axmelawak namah, tlah tikpia tekpantli yani mitspalewis tineltokas tiasitih. Sesen tlamantli kanpa tiasis, tipanos tlen mitstsakwiltiah wan mitsnexas kawas monemilis tlen tikneki.

¡Xipewaltih tlachiyalistli wan xikwalchihchiwa
tlen tikneki!

Tlachiwalistli tlen mitsyekanas kanpa timosiahkawas

Kema tiasis moxiwui ma timosiahkawas, moneki titemachilis motlaxtlawilis panpa kiampa kwalli tiitstos wan tikselsis motomih. Achi kwalli, ni ISSSTE wan ni IMSS temakah kenihkatsa tichiwas ma tikselsis motomih.



Tlah timotlatskittih ika ISSSTE, onkah ome ohtli ika titekitis:

• Yani moneki timoixpantis.

Xia kanpa Departamento de Pensiones, Seguridad e Higiene del ISSSTE tlen achi nechka mochah. Nompona mitsitaseh tlakiya moneki ma mosenkawas nochi tlah tikpias tlahtlanilistli noso titlamiltis ni tekiti axohwi.

• Ika tepostinih.

Tlah tikneki nohka kwalli tichiwas mochah, ximokalaki nika página <https://oficinavirtual.issste.gob.mx/AccesoGobMX?ReturnUrl=/Prestaciones/IssstePensiones>. San ika se ome clic, welli tichiwas nimantsi wan ika temachtli.



Tlah timotlaskittih ika IMSS, nohka welli tichiwas ika ome ohtli:

• Yani moneki timoixpantis.

Xia kanpa subdelegación tlen IMSS tlen achi nechka mochah wan xipewaltih kema timosiahkawas.

• Ika tepostinih.

Ximokalaki kanpa mahpiltepostli plataforma digital tlen IMSS ipan www.imss.gob.mx/pensiones. Nompona welli titkitas mohistorial, titlachilis tlen moneki wan titlamiltis ni tekiti ipan mochah.

Nochi ome tekikalmeh mechtemakah ohtli katli axohwi ika ni tikwaltias monemilis.

¡Xitlachili katli achi mitsnamikis!



Ni SAR itetonilis

Kema tipewaltia motekitl axkihtosneki san titekitis wan tikselsis tlen ni tonalli, nohkia kihtosneki titlachtos tlakiya panos mostlayok wan kwalli tiitstos. Wan ni Sistema de Ahorro para el Retiro (SAR) eli tekpanitl tlen achi mitspalewia tiasis ika motomih kanpa ta tiknekis.

¿Tlakiya eli ni SAR?

Ni Sistema de Ahorro para el Retiro (SAR) eli se tekpanitl mochihtok ma motekitis ika tlen kinseliseh tekitianih kema mosiahkawah wan ni mochiwa ika Tlanawatilli Ley del Seguro Social. Ika yani motemowa nochi masewalmeh kinpiaseh inintomih ika mopanoltiseh kema mosiahkawaseh noso, tlah moneki, kema amo tekitih panpa axonkah tekitl.

¿Kenihkatsa tekiti?

Nimantsi kema tipewaltia titekith motapowa se tlachiwalistli cuenta SAR ika motokah. Seyok tlamantli tichiwas eli tipehpenas se Afore (Administradora de Fondos para el Retiro), yani kitekitis motomih tlen mitstemakah. Xitlachili tlah ta titekith moseltih, nohkia welli timotlatskiltis ika ni SAR wan titlachilis kenihkatsa eltok motomih.



• **Tlen mitstekitemakah:** kitlalia 5% tlen titlania ma tikpias mochah (INFONAVIT) wan 2% mochiwas motomihkahokwilis.

• **Ta:** welli titemakas **Aportaciones Voluntarias** kiampa moweychiwa tlen tipichtok wan mochikawa mosiahkawalis.

• **Ni Gobierno:** achi temakah nohkia kiampa motemiltiah motomih tlen tikselsis kema timosiahkawas.

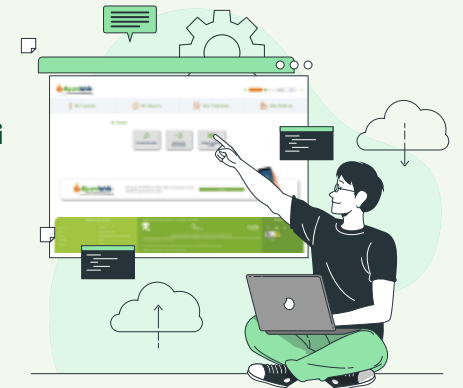
Xipewaltih namah ma mostlayok tikpias yolsekilistli

Ni SAR amo san se tekpanitl, ika yani motlepanitah timosiahkawas wan axonkas kwesolli. Tlah achtowi tipewaltis titekpanas wan titemakas aportaciones, achi miak kwalli tlamantli tikitas ika tonalli.

Xipewaltih tikalakis tomih ma achi kwalli tiitstos mostlayok.

¿TLAKIYA AFORE MITSNAMIKI?

Keh titlachilihtok, ni Sistema de Ahorro para el Retiro (SAR) eli kanpa mokahokwia wan moweychiwa motomihkahokwilis, mekatsa ni Afores elih tlen kimalhwia wan kichiwa ma momiakilis. Yese **¿tikmati tlakiya Afore kanpa timotlatskiltitok?** Tlah tinankili amo, jamo ximokwesoh! **Timechixtoma nimantsi wan axohwi.**



¿Kenihkatsa tipantis moAfore?

1.

Ika internet:

Xitlachili ni www.aforeweb.com.mx wan xia kanpa nesis "Localiza tu Afore". San moneki mopowal tlen Número de Seguridad Social (NSS) noso moCURP, wan se correo electrónico ma tikselsis yolmelawalistli. **¡Ipan pilkawil tikmatis tlakiya moAfore!**

2.

Ika teléfono

xinotsa wan amo titlaxtlawas nika **55 1328-5000**. Xipehpena kanpa nesis "Localiza tu Afore" wan tikpias moCURP noso NSS kiampa mitsnankiliseh tlen ta titemowa

3.

A través de la app Afore Móvil

Xitemolti ni aplicación **Afore Móvil** wan ximoamahtlali ika moCURP, correo electrónico wan se moamahixnextilis. San kentsi kawil wan tikmatis tlakiya Afore kitekitih motlachiwalis cuenta tlen san ta moaxkah.

Tlah saya amo timoamahtlalihtok, ipan ni kawil kwalli tichiwas wan tipehpenas tlen mitsnamikis. Xitlachili motomihkahokwilis wan ximotemachili motomih kwalli itstok.



¿Tlen mostlayok panos mowaya mopewaltia namah!



Xitlatskilti

MOAFORE

wan xitemachili mostlayok

Ma kwalli tipehpenas moAfore eli se weyitlamantli ma titlachilis tlen mostlayok panos ika motomih. **Tlah timotlatskilitok ipan IMSS, ISSSTE noso moseltih titekutih, welli tikitas tlakiya Afore mitsnamiki wan tineltokas motomihkahokwilis**



¿Kenihkatsa tipehpenas tlen achi kwalli?

Axohwi: xitlachli ni iswatl tlen **CONSAR**, xikita tlakiya achi mitstemakah wan kenihkatsa intekutih. ¡Namah kena! Xipehpena tlen achi mitsnamikis.
¿Timoilhwihtok tlakiya? Namah timechnextiliseh kenihkatsa timoamahtlalis axohwi wan nimantsi.

Xinotsa moAfore tlen tipehpentok

Keh titlachilhtok, namah titokilis tlachiwalistli. Xinotsa moAfore wan xia kanpa itekikalko xiwikah ni amahtinih:

- moyolmelawalis (CURP, RFC, Número de Seguridad Social tlen IMSS);
- moamahixnextilis;
- amatl kanpa nesi kanke timochantiah;
- ixkopinkah digital tlen moxayak;
- mobiométricawasanilis wan nohkia mowasanilis tlen ipanimah tiikhwilowa ipan digital.

Nohkia welli tipewaltis moamahtlalilis ika aplicación oficial tlen CONSAR. Xitemoltih wan ximokalakih ika moCURP noso ika NSS.

Ximotlatskilti

Kema tipewaltis ni ohtli, moAfore mitstemakas ni Solicitud de Registro wan amahtlahkwilolli tlen Rendimiento Neto tlen moneki tiwasanis. Nohkia, mitstlahtlaniseh tikixtis se piltlamawisolli ika ni titlamiltis

Xichia tlen kisas

Ipan makwilli tonalli tlen motekutih, tikselis moamah kintokachtiah constancia de registro tlah nochi kwalli mokahtok. Tlah amo kinselihkeh, tikselis se amahtlahkwilolli kanpa mitsilhwisheh kenke.

¡Moneki namah titlachilis kenihkatsa elis mostlayok wan tipewaltis titomihkahokwis namah!



Amo xiwetsi kanpa tlaixteki!
Nochi ni tekittl xichiwa ipan SAR.

Ni ome

tlamantli tlen welli kipatlas moAfore

¿Ika miak kawil timochia tlakiya titlachilis ipan Netflix? Wahka, ¿kenke amo ika ni kawil titlachilis tlen mostlayok panos? Nika timechixtoma kenihkatsa titlachilis tlen mitsnamiki.

Xitlachili kenihkatsa kitomihlantia ni Afore wan ketski mitstemakas

Ni tlen mitstemakas eli katli kitlania panpa motomihkahokwilis moweychiwa, yani momiakiliah panpa moAfore kitekutih ika Siefore ni kipalewia. Ika seyok tlahtolli, motomih moolinia, mitspalewia panpa tekutihok, momiakiliah ika tonalpa.

Tlah tikneki titlacNohkia, eli keh se chimalli kema nochi tlawelpatio kintokachtiah inflación, kimalhwiah motomih ma nochipa timokaxitis.hilis ketski kitlania ni Siefore (Sociedad de Inversión Especializada en Fondos para el Retiro) ika moxiwi kema titlakatki, ximokalaki nika tlen CONSAR:



<https://www.gob.mx/consar/articulos/indicador-de-rendimiento-neto?idiom=es>

Amo xikelkawa comisiones

Nohkia weyi eli mokwamachilis ni Afores tlailnama comisiones ika kwaltiolli tlen temakah, yani nelmoneki ma motekitis wan kimiakiliseh tomih.



Ni comisiones kinwelitah CONSAR, wan welli titlachilis porcentajes sesen Afore ipan ni 2025 xiwitl nika: <https://www.gob.mx/consar/articulos/comisiones-siefore-basica-y-adicional>

Kema tipehpenas moAfore, moneki titlachilis ketski tlailnama ika comisión, panpa yani kikwitikisah motomih tlen tikselis

¿Xitlachili nochi tlen onkah wan xipehpena katli achi mitsnamikis!



Mo Afore mopehpenilis

Ni moAfore tlen tipehpenas eli tlen mitstomihtemakas wan kwalli tichiwas monemilis. Amo tlenwelli tekitl, panpa welli kikwitikisas motomih tlen mostlayok tichiyah. Yese, tlah timachilia axmitstemakah tlen mosenkahtok, welli tipatlas wan titlalis motomih ma kwalli tekitis.

¿Timatiyah welli tipatlas moAfore?

Kiampa eli, yese san yankwik Afore mitstemakas achi tomih. Tlah saya amo tineltoka tlen tipehpentok, namah welli tikwalties.

¿Tlakiya eli ni Traspaso Móvil?

Eli se ohtli axohwi tichiwas ipan 10 pilkawil, ika app Afore Móvil, tipatlas tekikalko. ¡Axohwi, axmotlaxtlawa wan nimantsi!

¿Tlakiya moneki ma tichiwas?



Timotlatskiltihtok ipan se Afore.



Titemoltis wan titekiwis ni App AforeMóvil.



Tikpias moamahtinih Expediente Electrónico ika ni tonalpa.

¡Kwalitok! Kiampa axohwi welli tipewaltis titemos seyok tekikalko.

Ni ohtli welli mochiwas ipan sesen xiwitl, yeka mitstekawilia tipehpenas Afore tlen achi mitsnamiki. Tlen achi kwalli: ta tikihtos kanke.

XITLACHILI KENIHKATSA ELTOS MOTOMIH MOSTLAYOK.

¿Kenihkatsa eli ni moExpediente Electrónico?

Moyolmelawalis axkema itstok ika temachtli wan kwalli. Ni Expediente Electrónico Único eli se archivo digital tlen kikhokwiah ika tekpantli wan malhwilli nochi tlen moneki. ¿Tlakiya yolmelawalistli kikipia?

Mobiométricosyolmelawalis



- toskatl,
- mahpilmachiyotl,
- teposwasanilli,
- ixkopinkatli,

Moyolmelawalis

- RFC,
- CURP,
- NSS,
- Nochi motokah
- Tonalli kema titlakatki
- Tlah siwatl noso tlakatli
- Kanke timochantia
- Ahkaya kiksels kwaltilolli wan kanke mitsnosaseh



Moamahixnecxayoh

¿Kenihkatsa tikixtis?

Axohwi: san moneki tichiwas ika moAfore, wan tlen mitspalewis kichiwas moExpediente Electrónico Único. Tlah tikneki, welli tipewaltis ika motepos ipan yani AforeMóvil.

¡Moyolmelawalis san ika se clic!





TOMIHKALAKILISTLI KIKWALTIAS MOSTLAYOK

¿Tikmatiyaya ni Aportaciones Voluntarias ipan moAfore welli mitspalewihetitemoltis impuestos motlaxtalwilis? Kiampa eli, ¿Tlah tikalakis tomih ma mostlayok moitas nohkia tikwaltias namah! Xikitah kenihkatsa mochiwas.

Aportaciones tlen mowehkawa tonalpa

Tlah tikawa moaportaciones ipan motlachiwalis Cuenta Individual ipan 5 xiwitl, welli titemoltis iixpah SAT. Ni tomihkahokwilis amo san mitspalewis ika ni tlen fiscal kamanalli, nohkia welli moweychiwas wan mitstlaxtlawaseh teipanok welis mowehkawas tonalpa.



Inversiones tlen mowehkawa ika tonalpa

Ni tomihkahokwilistli mokawas kanpa motlachiwalis Cuenta Individual kema tiasih 65 moxiwi. Nohkia iwikal keh aportaciones tlen mowehkawa tonalpa, ni kwaltilolli tlen fiscal kamanalli weyi eli, yese xikelnamiki timoyolsehtos wan ahachika titomihkahokwis. Kenihkatsa títstos mostlayok moyekanas ika tichiwa namah.



Aportaciones complementarias

Maskeh axwelli tikixtis ni tomih asta tikaxitis 65 moxiwi, san tlah se tlamantli mitsmelawas wan axkwalli tikpias motlakayah ipan 50% noso panos, yani eli ika motemachilis kema timosiahkawas. Tlah tipalewis motomihkahokwilis mitspalewis kema timosiahkawas axtikpias kwesolli wan kena yolsewilistli.



Xiweychiwa moAfore namah.

Ni moaportaciones kichiwa ma axiwikal titlachias

¿Timotlahlanihtok kenihkatsa elis monemilis teipanok kema tlamis motekiyoh? Tlah timosiahkawas nompamo kihtosneki axkwalli. Ika ni, welli timopalewis kwalli títstos wan amo ika kwesolli.

Yese ¿kenihkatsa mochiwa ni? Ika aportaciones itetonilis, tlen tikpia tlanawatilli wan tlen san panpa tikneki titlalis welli tiasis.

Aportaciones Obligatorias tlen ika tlanawatilli

Motlachiwalis Cuenta Individual kipiah eyi itlapankah subcuentas, se eli kema timosiahkawas, kema axwelli titekitis panpa miakih moxiwi tikpia kintokachtiah cesantia en edad avanzada wan kema tiwewentsi. Ipan ni tlachiwalistli moselia aportaciones obligatorias tlen mitstekitemakah, tlen tekitihketl wan tlen Gobierno Federal, sesen kitlalia porcentaje axiwikal tlen kitlania mosenkaktok.

Aportaciones Voluntarias san panpa tikneki titlalis

Yani eli tlen ta titlalia panpa tikneki tiweychiwas motomihkahokwilis ipan Afore. Xikelnamiki tlen tiksilis eli keh titomihkahokwihtok ipan motlachwalis Cuenta Individual.

Welli tichiwas moAportaciones Voluntarias ika miak itlachiyalis, xipehpena tlen achi mitsnamiki:

- 1 Kanpa tekikalko tlen moAfore
- 2 Ika tlastlawilli titemakas mochah
- 3 Ika moAfore Móvil
- 4 Kanpa tlanamakah kintokachtiah tiendas de conveniencia
- 5 Mitskixtiliseh kanpa mitstlaxtlawa

¿Ni Aportaciones Voluntarias kichiwa axiwikal!

Motomihkahokwilis moolinia

Ximoilhwi motomihkahokwilis amo san mokahokwi, yani moweychiwa wan yawih mowaya, momiakiliah ika tonalpa. Ni Siefores kichiwa melawak, kikwepa tlen titomihkahokwihtok achi weyi titlanihtok.

¿Tlakiya eli ni Siefores?

Ni Siefores (Sociedades de Inversión Especializadas de Fondos para el Retiro) eli ika motomihkahokwilis tekitiseh. Kimalhwiah masewalmeh tlen kikmatih ihtikoh kanpa Afore, ni amo san kimanawia motomih, nohkia kiweychiwa wan motlachiliah kenihkatsa titekutih wan ketski xiwitl tikpia.

¿Tlakiya kintlachiliah ni Siefores?

Ni tlen nelkimatih kisenkawa kenihkatsa motekitis ika sesen masewalli, moitah eyi tlamantli: moxiwi, tonalpa tlen saya poliwi ma timosiahkawas wan kenihkatsa timomalhwia ma axmitsmelawas se tlamantli tlen axkwalli.

Tlah tiichpokatl noso titelpokatl, welli motomih tekitis, wan motemos achi miak titlanis ika ni.

Tlah nechka timosiahkawas, mopehpenas se tlamantli tlen achi motemachilis, keh ni CETES, tlen achiweyi kiitah mosenkawas.

¡Xineltoka wan xipatiitah motomihkahokwilis!

Siefores generacionales

Yani mowikas ika monemilis itlapankatsih, ni Siefores motsontlananah kanpa mosentiliah masewalmeh iwikal ixiwi:

- **Siefore básica inicial:** ni achi kwalli ika masewalmeh kipewaltiah kinpiaseh ininaxkawah.
- **Siefore básica por rangos generacionales (60-64, 65-69, 70-74, 75-79, 80-84, 85-89, 90-94 y 95-99):** ni mosenkawa ika tonemilis itlapankatsih.

Siefore Básica

- **de Pensiones (SB0):** Yani motekiwia ika tlen nechka itstokeh mosiahkawaseh.

Sesen Siefore mosenkawa tlen moneki, kitemachiliah motomihkahokwilis kwalli itstok, nochipa momiakiliah mowaya.



¿Kenihkatsa tekiti ni Siefores?



Ni Siefores kiweychiwa motomihkahokwilis ipan moAfore ika tlamantli katli achi motlania tomih. Yese, keh tlenwelli ohtli kanpa moweychiwa se tlamantli, onkah kwalli tonalpa kema ipowal wan nohkia kema axkwalli. Nika timechixtomah, se achi.

Plusvalía

Se tlahtolli tlen moneki kema tikamatih tlen Siefores elih ni plusvalías, yani kiixnextiah ipatilis tlen motlania. Ni moitah kema achi tlehko ipatilis tlen motlachiwalis cuenta ika timosiahkawas.

Minusvalía

Ni minusvalías eli kema wetsi ipatilis tlen tomih katli motekiwihtok. Moneki moitas ni axmoixpoliwis, san mochiwas melawak tlah tikixtis motomih achtowi kema mokaxitis tonalpa.

Keh kihtowa **CONSAR** (Comisión Nacional del Sistema de Ahorro para el Retiro): "Mekatsa tomih eltos ipan tlachiwalistli cuenta, ni minusvalías axkikwitikisah". Ika seyok tlahtolli, tlah motomih nompona itstok, welli motlanis kema ipatilis tlehkos.

Xikelnamiki: moaportaciones kichiwa axiwikal; sesen peso tlen tikahokwi kitetonia motomih tlen mostlayok tikpias ika yolsewilitli.

Motomih kwalli tekitih.



Tomihkahokwilistli tlen techyolketsa

¿Timatiyaya, tlatlahko, onkah se ohtli tlen 35% ika tlen kintlaniah siwameh wan tlakameh?¹ Yani kihtosneki siwameh kintlaniah 6,360 pesos ipan se meetstli, tlakameh kinseliah 9,762 pesos.

Ni axiwikal tlanilistli nohkia kihtosneki onkah kwesolli ika siwameh kema kitekpana kenihkatsa mosiahkawah, ni nohkia axkipalewia ma moitaseh keh iwikal tekitianih wan nohkia kinkwitikisah kema welis kiknekih kinpiaseh ininaxkawah.

Ika ni kwesolli, siwameh kiixnextiah itomihtetonilis resiliencia financiera tlen tlawel mopatiitah, panpa ipan ni tonalli 31.6% tlen tlachiwalistli cuentas individuales motlaskiltokeh ipan Sistema de Ahorro para el Retiro (SAR) elih ininaxkah wan tlatlahko ni tlachiwalistli cuentas kiixpantiah 34% tlen nochi tomih tlen ni tekpantli².

Melawak, ni yolmelawalistli kiixnextiah ika tekpantli tlen mochihtok ika siwameh kwalli tomihltanihtok, keh ni tlachiwalistli cuenta Somos de Banco Azteca, amo san kintemakah kwaltilolli, nohkia kintemakah tlamantli ika momanawiseh iixpah kema mosiahkawaseh ika temachtli.

Ni siwameh axmotsakwiltiah ohtli kenihkatsa kintekpanaseh inintomih wan asitih mostlayok; achi kwalli, kichiwa ma onkas tekintl.

Ika Afore Azteca, axohwi wan kwalli titapos se tlachiwalistli cuenta.

¹INEGI. (2022). Encuesta Nacional de Ingresos y Gastos de los Hogares (ENIGH). <https://www.inegi.org.mx/programas/enigh/nc/2022/>
²Alba Servín. (08 de marzo de 2024). Los retos que enfrentan las mujeres al momento de ahorrar para su retiro. *El Economista*. <https://www.economista.com.mx/los-especiales/Los-retos-que-enfrentan-las-mujeres-al-momento-de-ahorrar-para-su-retiro-20240308-0058.html#:~:text=De%20acuerdo%20con%20la%20CONSAAR,del%20total%20de%20los%20recursos>




Afore Azteca + Ahorro Voluntario = tu futuro en marcha

Ipan Mexiko, miakih tomihshahkawalistli san kinasih 30 % tlen namah titlania. ¿Timoilhwia kenihkatsa titlaxtlawas nochi tlen moneki wan tlen tikneki ika pilkentsi?

¡Kwalli yolmelawalistli momahkoh itstok ta tipatlas!

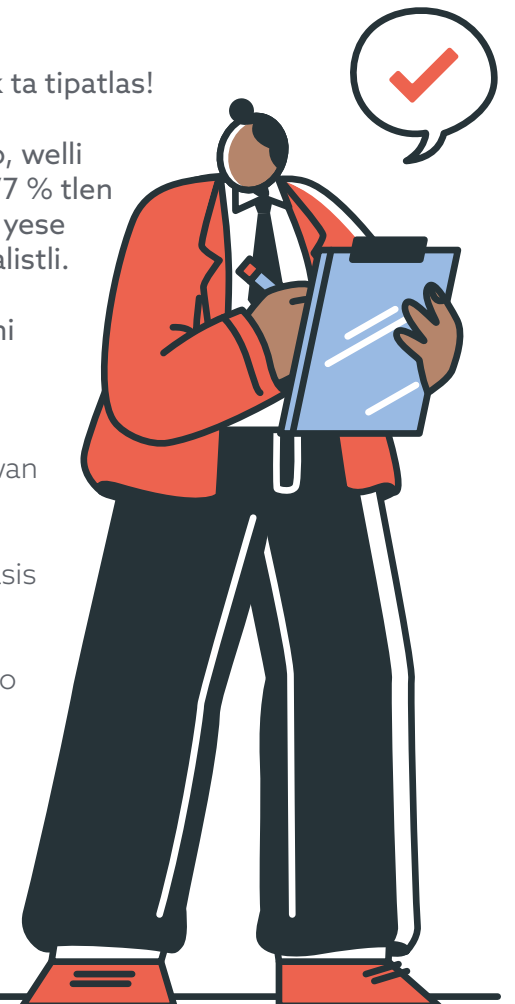
Ika tomihkahokwilistli Ahorro Voluntario, welli tiweychiwas motomihsiahkawalis asta 77 % tlen namah titlania. ¿Mitskaxilis? Welis amo, yese achi temachtli tlah tiyekanas se tlachiwalistli.

Ipan Afore Azteca, tiyawí mowaya ipan ni ohtli kiampa kwalli elis monemilis kema timosiahkawas.

-  Xipewalti titomihkahokwis namah wan kiampa achi tomih titlanis teipanok.
-  Sesen tomih tikalakis kichiwa ma tiasis kanpa tikneki.
-  Xitehtemo tomihkahokwilistli Ahorro Voluntario, tlen kwalli wan axohwi.

Xikita nika kenihkatsa:
www.aforeazteca.com.mx/tramites/5

Kema titlalis aportaciones timachilis axiwikal.





Mosiahkawalis ika eyi ipalewilis

Ximoilhwi motlachiwalis Cuenta Individual eli keh se pilsentilistli ika eyi tlapalewiyanih sansehko tekutih ma mechtemakaseh yolsekilistli mostlayok. Tikixmatiseh sesen tlen ni:

Subcuenta de retiro, cesantía en edad avanzada y vejez (RCV).



Ipan ni IMSS ipan 2024 xiwitl mopewalti achi kentsi kintlaliah tekutihketl-tlen tekitemakah, panos tlen 6.5% kiasiti 15% tlen motlania ni kiasitih ipan 2030 xiwitl



Ipan ni ISSSTE, ni aportaciones moitah ika 11.3% tlen motlania. Nohkia, nil Gobierno Federal kitlalia se achi Cuota Social, se palewilli tlen kitetonia motomihkahokwilis.

Sansehko kisentilia motomih kanpa moAfore.

Yani eli tlen achi kikwaltia mosiahkawalis. Nochi tlen nika tikalakis achi kimiakilis wan kichiwas axiwikal.



Tlah timotlatskilitok ipan **ISSSTE**, weli titapos ni tomihkahokwilistli ahorro solidario, kanpa tlen 1% kiasis 2% tlen titlania nimantsi motlalis kanpa subcuenta, nohkia ika se achi tlen temakah motekikalko.

Subcuenta de Vivienda

Nika mokahokwia 5% tlen titlania wan kimalhwia Infonavit (IMSS) noso FOVISSSTE (ISSSTE). Welli titekiwis tlah titlakowas, tikalchiwas noso tikwalchihchiwas mochah.

Sansehko kichiwa motomih ipan moAfore.

¡Se pilsentilistli mawiltiah ma ta titlanis! Wan mitspalewia ma tiasis ika yolsekilistli kema timosiahkawas.

Xiixnexti

moAportaciones Obligatorias

Ipan **Afore Azteca**, tiknekih ta titlachilis kenihkatsa eltok motomihkahokwilis ma kema timosiahkawas. Yeka, timechpalewiah ma motlachilis katli mitstekitemakah kitlepanitah wan temakah ika tlanawatilli ni aportaciones obligatorias.

¡Axohwi! Ta welli tichiwas axohwi wan nimantsi kema titlachilis moEstado de Cuenta.

¿Kenihkatsa titlachilis moaportaciones?

MoEstado de Cuenta, katli tiksels sesen nawi meetstli, kikpiah yomelawalistli tlen moneki. Xitlachili kanpa nesi "Movimientos" wan kwalli xikitah ni weyitlamantli:

Tonalli kema mochiwa se tomiholinilistli: ixitlachili tlakiya melawak tonalli mochihi ni tomiholinilistli.

Itokah tlen ni tomiholinilistli: xihemo kanpa nesi "Aportación patronal" kiampa timotemachilis tlen mitstekitemakah kena kitlalia tomih kema mosenkahtok.

Tonalpa noso referencia: xitlachili tlakiya tonalpa wan ximotemachili nochi kwalli itstok.

Tonalli tlen titekithok wan mitstlaxtlaxkeh: xitlachili ipowal tlen tonalli titekithok panpa yani mopowa ma mosenkawas ni aportaciones.

Ketski tomih kisah: kwalli xitlachili nochi tlen kisas ika aportaciones tlen mochihtok.

¿Nochi kwalli kisah?

Xikelnamiki kwalli titlachihtos kenihkatsa eltok aportaciones mitstemachilia motomihkahokwilis moweychiwas keh mosenkahtok wan axpoliwis yonse peso ma kwalli titekiwis nochi mostlayok. Nochi tlamantsitsi weyieli ma kwalli mochiwas mosiahkawalis

¡Xitlachili!

Xikixmati moestado de cuenta

¿Ayakmo kwalli timachilia tlen panoh ika motomihkahokwilis ma timosiahkawas? Amo ximotlahtlanih, ¡melawak xitlachili ipan moestado de cuenta! Nika timechixtoma tlen tipantis:

Tlakiya tekithketl: ¿tieli Afore, de transición noso mixto? ¡Xitlachili!

Siefore kanpa timotlatskilitok: eli kanpa motekiwa motomihkahokwilis.

Moyomelawalis: ximotemachili nochi melawak wan tlen manah motekiwa.

Tonalpa tlen kitlalia: xitlachili mosenkahtos ika tonalli tlen namah.

Tomihkahokwilistli wan tlen motlaxtlawah: nika weli titlachilis nochi tlen eltok ipan eyi motlachiwalis subcuentas, kihtosneki, nochi tlen titomihkahokwihtok asta ni tonalli.

Comisiones: xitlachili ketski titlaxtlawa panpa kimalhwia motomih.

Moitas tlen kisah

Kanpa ixnesi ketski mitstlaxtlawaseh ika ni xiwitl kema titlakatki: xitlachili kenihkatsa moweychiwa motomih.

Tomiholinilistli: sesen peso weyieli; ximotemachili tikmatis kanke yawi motomih.



Xitlachili moestado de cuenta wan kwalli xikita mosiahkawalis

Xiolini moAfore

Sesen tlachiwalistli cuenta tlen Afore eli setsi, yese ma tekitis ika 100% moneki sankwalli itstos. ¿Titlalihtok nochi kwalli itstok?

Xitlachili nochi itlapankah tlen moAfore

Kema tiksels moEstado de Cuenta, ximotlali keh tlamokwitlawiyanih wan xitlachili:

- ¿Kwalli moihkwilohtok motokah?
- ¿CURP wan RFC melawak?
- ¿Mopowal Número de Seguridad Social kwaltitok?
- ¿Kanpa timochantia, teléfono wan correo electrónico tlen namah titekiwiah?

Tlah se tlamantli mokwapolohtok wan namah pisiltsi tikitah mostlayok welli elis se weyikwesolli.

¡AforeMóvil mitspalewis!

Tlah tipantis kanpa mokwapolohtok, amo ximokwesoh. Ika **AforeMóvil** ta momahkoh tikpia motetonilis nochi kwalli mochiwas. ¡Axohwi ni tekitl!

Kwalli itstos motlachiwalis cuenta amo eli san momalhwis, mochiwa ika motlalnamikilis. Mo Afore eli tlen mitspalewia ma tiasis kema timosiahkawas, kiampa xitlachili nochi, xikita moyolmelawalis wan ximotemachili nochi sankwalli itstos

**¡Nimah
xichiwa!**



Ni coyotes AMO mowampoyowah

Tlen kihtowa nimantsi mochiwas se tlamantli san kahkayawalistli ma mokawaseh ika motomih. Amo xiwetsi kanpa innihwantih kiknekih.

Ximoilhwi moAfore eli se weyitlamantlis tlen tlawelipatih wan, ipan ohtli, se ahkaya mitsilhwia onka seyok kanpa nimah tiasitih. Nesis kwalli weli tiksels, ¿amo ihkino? Amo xichiwa, axkwalli. Ni coyotes kichiwa mitsyekana, yese ika melawak san kitemowah mokawaseh ika motomih. Ika melawak, ni coyotes tlen Afores tekawiliah kanke titehtemoseh. Keh tlenweli tekwanih, miak kichiwa tlamantli tlen axkinpatla wan kwalli titokilis.

Mitstlahtlania tomih ma mitschiwiliseh tekitl.

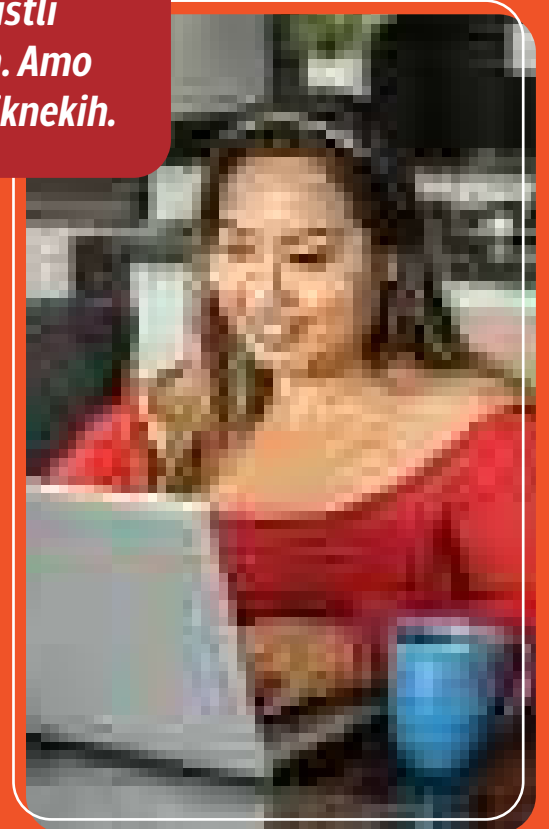
Onkah ome yolmelawalistli itlapankah tlen moneki amo tikelkawas. Katli achtowi eli nochi tekitl tlen moAfore AXMOTLAXTLAWA wan ome, ni tekitl welli tichiwas ta. Axmoneki coyotes "ipalewilis".

SMochiwah panos keh se tomihkekikalko.

Ni coyotes katli tlawel axkwalli eli katli ixnesi keh ixkatl. Axmelawak tekitanih tlen kitekiwiah ixkopintli logos tlen tomihkekikalmeh tlen melawak kiampa kichiwas ma tineltokas. Xitlachili moixnecxayoh ika teskaixteyotl.

- Xitlahtlani moamahixnextilis tlen namah motekiwia kanpa Tekikalko Instituto Nacional Electoral (INE).
- Xitlahtlani moamahixnextilis tlen Afore wan xinotsa ipan ni 55 1328 5000 kiampa tisenkawas moyolmelawalis.

Ni tomih tlen motlachiwalis Cuenta Individual elih moaxkah. Ximoyolmelawa ipan: www.gob.mx/consar noso ipan www.aforeazteca.com.mx. Nochi ni tekitl axmotlaxtlawa.



Kihtowah nisenkawa nimantsi.

Kitekiwia ni "trámite expés" keh ni se chamoloh ika masewalmeh tlen kinkokoliah. Ika tlen kihtowa, kitlaatiah miak tlen kitlailnamah, amahtlahkwilolli tlen axnelia noso nohia Afores tlen axtlano kinpiah.

Tlanankilistli tlen ta titehtemowa wala kanpa imahkwayoh moAfore, amo kanpa kototsi ohtli tlen mitskixtilis motomihkahokwilis. Ika ni tlamantli tlen mitsyekana, ximomachtih kenihkatsa timalhwis moAfore.

Xitlali tomih namah wan mokoneh mitstlaskamatilis mostlayok

¿Timoilhwa titemakas mokoneh se tetonilistli tlen kikawilis kipewaltis inemilis kema weyi wan kikpias itomih? ¿Kwalli mokahki, ¿ixtlah?! Ni amo san temikilistli, eli melawak wan ta weli tichiwas tlah titapos itlachiwalis cuenta Afore kema ya saya pisiltsi.

¿Tlakiya moneki ma tichiwas?

San kentsi ni amahtinih:

- Moamahixnextilis (INE noso pasaporte);
- Imahtlakatis noso pasaporte tlen konetl
- Amahtlahkwilolli kanpa ixnesis tlakiya mitsnaxkachiwa iwaya konetl



¿Kenihkatsa welli mochiwas?

Tikpia miak tlachiyalistli ika tichiwas aportaciones:



- Xipaxaloh se ventanilla Afore wan xikseli tlapalewilistli.
- Xikalaki tomih ipan kanpa kaltlanamakah keh 7-Eleven, Circle K, Telecom noso Bansefi.
- Xikwalchihchiwa motepos kanpa weli tikalakis tomih nimantsi kiampa axohwi mokawas aportaciones.
- Xitekiwi ni App wan tipanos tomih ipa se tlachiyalistli axohwi wan nimantsi.

¿Wan tlakiya panos ika tomih tlen mosentilhtok?

Titlachilis kenihkatsa moweychiwa ipan Estados de Cuenta tlen tikselis sesen nawi meetstli. Wan kema mokoneh pewas tekiti, ni tomihkahokwilistli panos kanpa motlachiwalis Cuenta Individual, ni kitetonis motemikilis wan moweyitekilt tlen tichiwas mostlayok.

¡Moaportaciones kichiwa ma axiwikal!



Xitemachili mostlayok tlen achi tikintlasohtlah

Tiamahtlalis ahkaya kiselis motomihkwaltilolis tlen moAfore amo eli san se tekittl, eli se tlamantli kanpa ixnesis tlasohtli wan tlanankilistli tlen kitlepanita katli onka ipan motlachiwalis Cuenta Individual asis kanpa moneki wan ika tonalpa. Xichiwa namah wan xitlachili kwalli wan ika temachtli itstoseh mosenyelis.

Tlachiwalistli ika timalhwis:

- Xipehpena 5 masewalmeh tlen kinseliseh:** axmoitas ketski xiwitl kipiah, tlah siwatl noso tlakatl noso tlah mosenyelis noso amo, katli achi weyieli titlachilis ahkaya tikneki timalhwis.

2 Xikita tlakiya amahtinih motekiwis: san moneki moamahixnextilis tlen namah motekiwia wan ininCURP tlen kinseliseh kwaltilolli

3 Xichiwa axohwi ni tekittl: xipaxaloh itekikalko moAfore noso ximokalaki ipan App AforeMóvil wan amo tikisas mochah.

Kema tiamahtlalis ahkaya masewalmeh kinseliseh kwaltilolli, ximotemachili tikiinatiltis kenihkatsa kikixtiseh tomih kema monekis.

Xichiwa namah wan xikintemakah yolsewilistli.

Xitilana namah wan mostla xikwepa

Kema tipanoh weytlachiwalistli, keh timonamihtis noso timosiwahtis noso axtikpias tekintl, weli tikixtis tomih tlen moAfore. Yese, moneki tikmatis ni weli kikwikisas nochi motomihkahokwilis wan nohia semanas tlen titlaxtlawahtok. Yese, amo ximokwesoh. Onkah kenihkatsa sempa motlalis nampa tomih wan titokilis motomihkahokwilis tlen teipanok.



Tlachiwalistli ika mokwepas tlen tikixtihtok:

Xia kanpa moAfore:

xiwika moamahixnextilis (INE, pasaporte vigente, cédula profesional, cartilla tlen Servicio Militar Nacional noso Matrícula Consular) tlen melawak amatinih wan iixkopinkah.

Xitlahtlani motomin kintokachtiah reintegro:

ipan Afore mitstemakaseh se formato kanpa weli titlalis ketski tikneki tikwepas.

Xitlachili kenihkatsa yawi motekiyoh:

kema mochihtok tlaxtlawilli, weli titokilis motlahtlanilis ipan tepostinih noso sempa tipaxalos moAfore

Xikalaki tomih:

ipan banco tlen timotlatskitok wan xitlaxtlawa tlen mosenkahtok.

¿Kenke nelweyi eli mokwepas tomih?

Tikwepas tomih tlen tikixtihtok tlen moAfore amo san kimalhwia semanas tlen titlaxtlawahtok wan nochi tlen teipanok kisas, nohia kitlepanita motomih tlen titekiwis mostlayok kema timosiahkawasika yolsewilistli.

¡Amo xikawa ma panos ni kwaltilolli!

Ni Afore moyolnohnotsa mowaya

Tlah timoihlwihtok axkema tiweliskia tikpias tomih kema timosiahkawas panpa axkema titmotlatskiltih ipan IMSS noso ISSSTE, ;namah eli kema tichiwas! Axmoitas tlah mitstlaxtlawa se tekikalko, amo mitstlaxtlawa noso moseltih titekith, nochi kinpiash inintechpowilis kinpiaseh inintlachiwalis Cuenta Individual wan kintemachiliseh mostlayok ika Afore Azteca.



Ohtli kanpa motemachilia motomih kema timosiahkawas

Afore Azteca kichihtok amo ohwi ni ohtli kanpa moamahtlaliliseh. Welli tichiwas ika ni ome tlamantli: Afore Móvil wan Afore Web.

AforeMóvil:

- Xitemolti ni aplicación ipan motepostinih.
- Xitapo app wan xikalaki moyolmelawalis.
- Axmoneki tikpias se NSS ma titewaltis.
- Xitokili tlachiwalistli tlen mitsilhwiah.

AforeWeb:

- Ximokalaki kanpa navegador wan xitemo "Afore Web".
- San moneki moCURP ma tipewaltis.
- Xichiwa clic kanpa nesis "Registrarte".
- Xitemilti nochi tlen mitstlahtlania ni iswatl.

Xikelnamiki ma titemachilis motomih tlen timosiahkawas moneki tikalakis Aportaciones Voluntarias. Tlah moseltih titekithi wan tiwelitah ika motomih kwalli tiitstos, ;jamo ximochiah! Namah ximotlatskilti wan xipewalti tlen monekis mostlayok ika **Afore Azteca** ika yolsewilistli.

¡Motomihkahokwilis tlen ika timosiahkawas mopewa nika!



¿Kenihkatsa titilanas motomih tlen motlachiwalis cuenta Afore?

Motlachiwalis Cuenta Individual nelweyi eli ma mitspalewis mostlayok, yese nohkia mitspalewis kema monekis achtowi timosiahkawas. Maskeh motomih elih kema timosiahkawas, nohkia onkah kema welli titilanas.

Amo ximoyolpachoh panpa titekiwia tisenkawas se kamanalli, panpa ni moAfore mochihtok ma mitspalewis kema monekis.

¿Ipan tlakiya kamanalli welli titilanas tomih?

Santitilanas se tlapankatsi

Ni tekitianih ika achtopa kintilana inintomih:

Panpa timonamihtis noso timosiwahtis

tlah timonamihtis noso timosiwahtis, welli titilanas se tlapankatsi tlen motomih, nochipa kema titlaxtlawihtok 150 semanas ipan IMSS. Xikelnamiki san tichiwas se welta wan axkema sempayano ipan minemilis.

Ma tichiwas:

- 1 Xichiwa motlahtlanilis pre-solicitud nika www.aforeweb.com.mx noso xia kanpa tekikalko tlen moAfore.
- 2 Xiwika moamahtinih kanpa motekikalko wan xiwasanih motlahtlanilis a titilanas motomih.
- 3 Ni Afore kiixpantis ni tlahtlanilistli kanpa IMSS kiampa mitsmakaseh amatl kanpa ixnesi motechpowilis ma titilanas.
- 4 Tikselis tomih ika depósito noso se tlanawatilli tlahtlawilistli panos tonalpa 5 tonalli tlen motekitih.

Panpa axtikpiahtekitl

tlah amo tikpicki motekih panoh 46 tonalli, tikpiahtekitl eyi xiwitl titapohtok motlachiwalis cuenta wan ome xiwitl titlaxtlawihtok, welli titekiwis motomihkahokwilis. Ni tlamantli tlen titilanas welli mochiwas se welta ipan makwilli xiwitl.

Ma titilanas motomih wan timoixpantis:

- 1 Ximokalaki ipan Afore Web, xitapo motlachiwalis cuenta tlah axtikpiahtekitl wan xiamatlali kema timoixpantis.
- 2 Tikselis se correo ika moClave Única de Servicio (CUS).
- 3 Xia kanpa motekikalko ika moamahtinih wan xiwasanih motlahtlanilis.
- 4 Ni Afore kichiwas tekitl ika IMSS kiampa timosiahkawas.

Ma titilanas ipan AforeMóvil:

- 1 Xitemolti wan xitekiwi ni aplicación.
- 2 Xipehpena kanpa ixnesi "Retiro por desempleo IMSS" wan xipatiitah moixnextilis.
- 3 Xiikhwilo moyolmelawalis wan xiwasani mocontraseña.

Retiros totales

Titilanas nochi kema monekis titlalis tomih ma titetonis mosiahkawilis wan mochiwa san ipan se welta.

Régimen 73:

ipan tonalli timosiahkawas, tikselis tlen mosentilhtok ipan SAR 92-97, wan nohkia tomih tlen Retiro 97 wan Infonavit.

Régimen 97:

tlah amo tiasis motomih tlen timosiahkawas, tikselis tlen titomihkahokwihtok ipan moAfore, nohkia tomih tlen SAR 92-97.

Tlah titilanas se tlapankatsi, xichiwa ika tlanankilistli, panpa ni tomih eli mopalewilis tlen mostlayok.



iMotomihkahokwilis eli moaxkah!

Kenihkatsa eltok motlachiwalis estado de cuenta



Ma tiksels motlachiwalis estado de cuenta tlen moAfore nelweyi elis ma tikmatis kenihkatsa eltok motomihkahokwilis wan aportaciones tlen mochihtok ma timosiahkawas. Wan ni, keh titlachilihtok ipan ni pilamochtli, ni amatl mitspalewia tikixmatis ketski tomih tikpia ipan motlachiwalis cuenta, tlen kisah ika tomih tlen nompona eltok wan nnohkia ika tomih tlen mokalakihtok aportaciones tlen ta tichihtok noso tlen mitstekitemakah kitlalihtok.

Tlah ahachika titlachilis, welli sempa titekpanas motomihkahokwilis ika tlen moneki wan tlen tikneki, ni mitspalewis ma titemachilis mosiahkawalis. Yese ¿timatiyaya ni Afore kinpiah tlanawatilli mitstilaniseh motlachiwalis estado de cuenta eyi welta ipan sesen xiwitl? Ihkino eli, onkah tlanawatilli kanpa ixnesi mitstilaniseh, yese moneki tiyolmelawas kanpa namah timochantiah.

¿Kema tiksels motlachiwalis estado de cuenta?

Meetstli tlen moixpantia	Meetstli kanpa tiksels
enero - abril	mayo
mayo - agosto	septiembre
septiembre - diciembre	enero

¿Kenihkatsa tikixmatis?

Maskeh motlachiwalis estado de cuenta tiksels ipan correo, nohkia welli titlahtlanis kema ta tikneki ipan app **AforeMóvil** noso ipan www.aforeweb.com.mx. Ika ni, moneki timotlatskiltihtok kanpa tepostinih plataformas, yeka timechilhwhiah xichiwa namah.



¿Axxkana asikoh?

Tlah saya amo tselihtok motlachiwalis estado de cuenta, welis elih ni ipanpa:

- **Amo timotlatskiltihtok**
- **Amatl kanpa ixnesis namah kanke mochah**

Nelweyi eli tikelnamikis timotlatskiltitok ipan se Afore axkana iwikal keh timotlalihtok kanpa tekpantli ininaxkah.

¡Xitlachili namah motlachiwalis estado de cuenta!



Ni "coyotes" san mitsilhwiah, ni SAR kitlepanitah.
¡Amo xikawa ma mechkahkayawah!

Amo tikpias kwesolli kema timosiahkawas

Tlah timoilhwia tlen panos mostlayok, ahkaya mitspalews asesor previsionel eli tlen moneki. ¿Amo tikmatih tlakiya kichiwa? Nika timechpowah.

Ahkaya yas mowaya ipan ni ohtli kema timosiahkawas

Mopehki ipan 2022 xiwitl, ni Afores kinpiah asesores previsionales, elih tlen nelkimatih kenihkatsa momiakilis motomih ipan motlachiwalis Cuenta Individual. Inintekiyoh eli inmechpalewiseh ma achi titomihkahokwis wan ika temachtli kintlachiliseh motomih kwalli momalhwia.

¿Kenke kwalli eli tikpias se?

Se asesor previsionel eli keh se mowampoh tlen tlawelkimatih wan mitsyekana kenihkatsa tiolinis motomih wan axonkas kwesolli. Ni tekittl kichiwa:

- Mitspalewis ma kwalli titomihkahokwis.
- Titikiwis motomih kanpa axmitsmelawas se axkwalli tlamantli.
- Moixpolos tlen axkwalli mochiwa ika motomih.
- Moolinis tomihtlamachtilis kiampa tichiwas tlen achi mitsnamiki ika motlachiwalis cuenta Afore.

Tikpias ahkaya mitspalewis titekanas tlen panos mostlayok nochipa mowelitah, ¿axtineltokah? Tlah timachilis se tlamantli amo kwalli ika mopalewihkeh asesor, xinotsa **SARTEL** ipan **55 1328 5000** noso ximoyolmelawa ipan **CONDUSEF** ipan **55 5340 0999**.

¡Kwalli xitlachia!

Amo ximokwapoloh ni asesores previsionales axiwikal keh gestores yani mechilhwhah kintilanaseh motomih tlen motlachiwalis cuenta Afore wan ta titlaxtlawas. **¡Welis kiknekih inmechtlaxtekiseh!**

Xikelnamiki tomih tlen kimalhwiah Afores eli ma kema timosiahkawas, titilanas kema axonkas tekittl noso kema mopalewis panpa timonamihtis noso timosiwahtis.

¡Xikilhwia amo ni "coyotes" wan xitomihkahokwi ika ipalewilis tlen kikmatih!



Xitlachia mosiahkawalis

Tlah namah moneki titlachilis mosiahkawalis, ¡moneki tikamanaloseh ika tlakiya Afore timotlatskiltis!

¿Kenihkatsa tekiti?

Kema tipewalti titekittis wan axtihepna se Afore, ni Sistema de Ahorro para el Retiro (SAR) mitstemakah nimah kanpa timotlatskiltis. Ni ohtli mochiwa ika mosenkahtok ipan tlanawatilli Ley de los Sistemas de Ahorro para el Retiro, ma motlepanitas nochi tekittianih kinpiaseh kanke inkalakiseh itomihkahokwilis.

Kiampa tekiti:

- 1 Tlah amo tihepna se Afore, tlen mitstekitemakah kiyolmelawas kanpa SAR.
- 2 Ni tekpantli mitstlatskiltia ipan se Afore kichiwa ika tlen kitlachilia motlaxtlawa wan achi tomih motlania.
- 3 Ni Afore kanpa mitstlatskiltia kitapowa se tlachwalistli cuenta ika motokah wan kikseliah moaportaciones.

¿Wan tlah nikneki nimopatlas tlen Afore? ¡Nompona sempa mitstlatskiltiseh iwaya seyok!

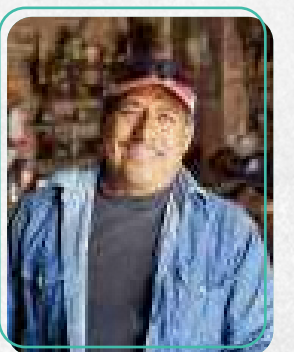
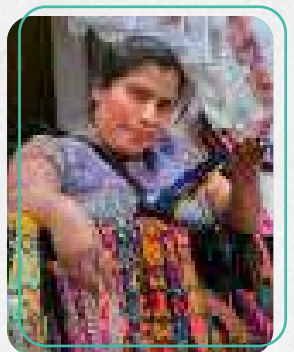
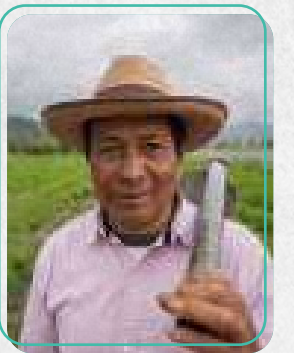
Axnochipa ni Afore tlen mitstlatskiltia eli katli mitsnamiki. Welis tlen motlaxtlawa nelpatio eli, tlen kisah amo eli tlen tikneki noso san tikneki timopatlas. Tlah ni panos, welli titlahtlanis seyok.

Xichiwa wan xitlachili ni:

- 1 Xitlachili tlen kisah, tlen motlaxtlawa wan ikwailtil tlen sekih Afores.
- 2 Xipehpena Afore tlen achi mitsnamikis ika tlen moneki.
- 3 Xitlahtlani timopatlas ian iswatl tlen Consar noso xiah tekikalko tlen Afore katli ta tiknekis.

Ni kema mitstlatskiltia wan teipan sempa mitstlaliah asignación wan reasignación tlen mo Afore elih ohtli ika motemachilia motomihkahokwilis kwalli itstos ma kema timosiahkawas.

¡Amo xikawa ma seyok kihtos tlen ta tiknekih!



Kwartilolli tlen axmokwitikisah

Kema titekith onkah miak tlamantli tlen mopatla; kemantika tikawa se tekitl ma tikpantiseh seyok katli tikitah achi kwalli, tipewaltiah se tomihtlanilistli tlen toaxkah noso timosiahkawa kentsi. Yese, ¿tlakiya panoh ika motechpowilis tlen tikpia keh tekitihketl?

Nika moixpantia ni Continuación Voluntaria.

Se techpowilistli tekitianih ma kintokiliseh tlaxtlawilli san panpa kikneki eli ika Instituto Mexicano del Seguro Social (IMSS), nohkia tlen amo motlatskilihkokeh ipan se tekitl, wan ihkino kintlepanita ininkwartilol, keh ni:



Retiro, Cesantía en Edad Avanzada wan kema wewentsitsih.



Chikawalistli ikwartilol: mechtlachiliseh tepahtianih, pahtli wan mechtaseh kanpa kokoxkalmeh tlen IMSS.



Pensión de Invalidez y Vida kema axkwalli tikpías motlakayah.

¿Ahkaya welis kitekiwis?

1. Tekitianih tlen kikawahkeh inintekitl, panpa mokixteheh, kisenkahkih noso tlami iamahsenkawalis.
2. Tlen kipewaltiah tomihtlanilistli noso o *freelancers*
3. Masewalmeh tlen kintehtemowah yankwik tekitl.

Katli achi kwalli ni ohtli axohwi. Welli tichiwas ipan tepostinih kanpa portal tlen IMSS, kanpa ixnesi "Solicitud de inscripción en la continuación voluntaria en el régimen obligatorio", noso tiyas tekikalko tlen mitsnamikih. Kema mopewas ni ohtli wan tikixmatis ketski titlaxtlawas ipan sesen meetstli, san moneki titlaxtlawas kanpa tomihtekikalko banco noso ipan tepostinih. ¡Kiampa axtipolos mokwartilol!

Xitokili mostlayok ika malhwilli.



Sansehko moxiwi tlen titlaxtlawahtok ma achi mokwalties mosiahkawalis

¿Titekithok ipan IMSS wan nohkia ipan ISSSTE wan mitskwesowa kenihkatsa moitas moxiwi tlen titlaxtlawahtok kema timosiahkawas? ¡Amo ximahmawih!

Ika ni ohtli welli sansehko titlalis nochi ome tonalpa kema titlaxtlaxkih ipan ome tekikalko kiampa tiksels tlen moaxkah. Nohkia, kema tichiwas tiksels ni kwartilolli:

- Tiweychiwas mokwartilol tlen motomih kema timosiahkawas. ○
- Tikpia nochi tlen moneki tlen motekiyoh ipanlis wan tlen tiasilia kema timosiahkawas. ○
- Axmochiwa ohwi ni ohtli panpa tikpia sansehko nochi moyolmelawalis. ○
- Ta tikihtos kanpa tisenkotilis motechpowilis. ○

¿Kenihkatsa mopewaltis titlalis sansehko moxiwi tlen titlaxtlawahtok?

1

Xitlaxtlani mopanolis ika semanas tlen titlaxtlawahtok ipan IMSS wan ipan ISSSTE.

2

Xitlachili ma nochi yolmelawalistli itstos kwalli wan tlen namah motekiwia ipan ni tonalli.

3

Ximoyolnohnota tlah tikneki sansehko titlalis mosemanas ipan IMSS noso ipan ISSSTE.

4

Xia tekikalko kanpa tikneki titlalis motechpowilis (IMSS noso ISSSTE) wan xiixpantih moamahlaxtlanih solicitud de portabilidad.

5

Xitemakah moamahlaxtlanih tlen moneki, keh moamahixnextilis, CURP wan amatl kanpa ixnesis ketski semanas titlaxtlawahtok.

6

Kema moyehyekos, mosemanas tlen titlaxtlawahtok sansehko motlaliseh kanpa ta tipehpentok.

Moxexelos motlachiwalis Cuentas, mowehkawas moyolwikalistli

Kemantika, tomih tlen mosentilihtok ipan motlachiwalis cuentas tlen Afore welli momanelohtok, panpa onkah motlachiwalis cuentas sansehko itstokeh noso tekitihtokl iyolmelawalis axkwalli kitlalihkeh.

Tlah timopantis nika, jamo ximokwesoh! Tikpia senkawalistli: **moxexelos motlachiwalis cuentas.**

¿Kenihkatsa mochiwa ni ohtli kanpa moxexelowah ni tlachiwalistli cuentas?

Ni ohtli welli mochiwas axiwikal, yese motekiti ika ni yekanilli:

Xitlachili motlachiwalis estado de cuenta wan xikitah tlah onkah tomih tlen momanelohtok noso tlen amo momatih tlakiya tomih. Tlah momachilia mokwapalohtok, xinotsa moAfore ma mechmakas yolmelawalistli.

2 Xisentili amahtinih tlen moneki:

Moamahixnextilis

Amatl kanpa moixnextis kanke timochantia

Amahtinih kanpa moitas tlachiwalistli cuenta inmohwanti moaxkah (tlah onkah tlachiwalistli cuentas tlen sansehko itstokeh).

3 Xia kanpa moAfore wan xiixpantih moamahtinih

4 NiAfore kitlachilis mokamanal wan temakas tomih kanpa tlachiwalistli cuentas individuales tlen mosenkahtos.



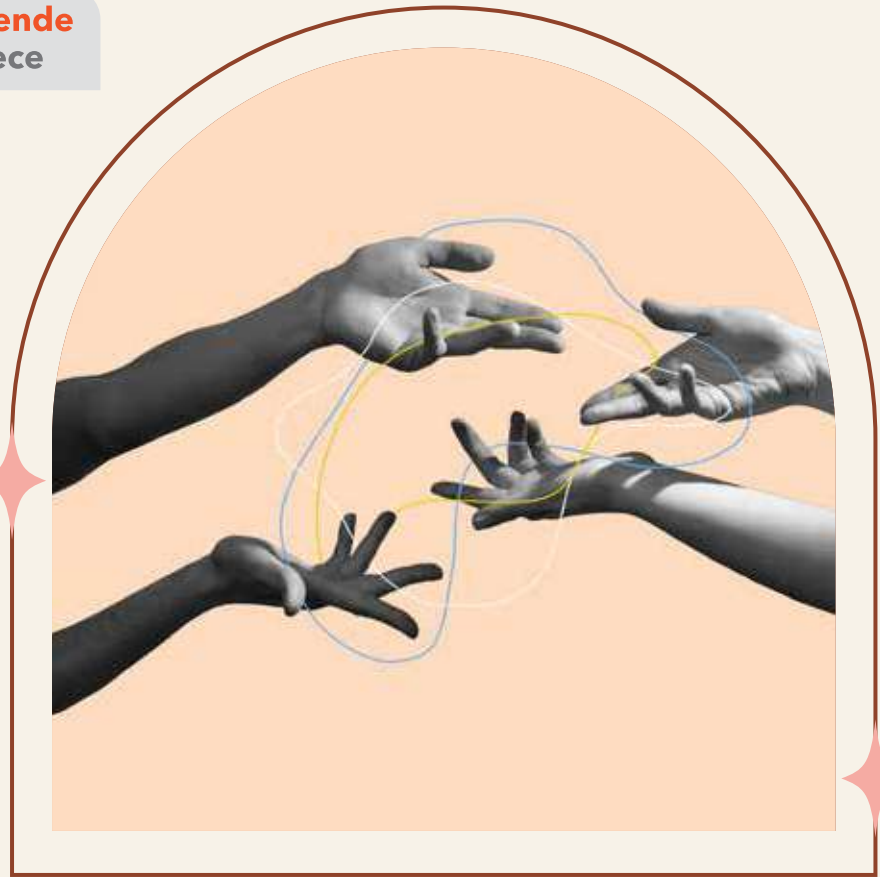
¿Kenihkatsa eli?

Ni motlachiwalis cuentas ixexelol eli ohtli tlen mitskawilia tikmatis wan tekpanas motomih, motemachilis sesen tekitianih kipiás san tlen kinamikis. Nohkia:

- Ximotemachili san ta tikséis tomih tlen mosehtilihtok.
- Tlah onkas tlachiwalistli cuentas sansehko itstokeh, xitlachili kenihkatsa motekpanas tomih.
- Xichiwa axohwi ni ohtli ika timosiahkawas noso tipanoltis tomih kema monekis.

Keh ni

Ximoilhwi ni Juan wan María, se senyelistli, kinpiah se tlachiwalistli cuenta sansehko ipan ininAfore. Kema moxexelowa, nohkia kinxexelawah inintomih kiampa sesen masewalli kipiás iaxkah tlachiwalistli cuenta. ¿Tlakiya moneki mochiwas? Motlahtlanis ma moxexelos inintlachiwalis cuentas, moixpantis ininamah kanpa moxexelawah ininamik wan nohkia ininamahixnextilis. ¿Kiampa axohwi motleparitas tlen kinmakaseh nochi!



Xichiwa axohwi motomih tlen onkah ipan motlachiwalis cuenta Afore

Tlah tikpia miak motlachiwalis cuentas tlen Afore tlawelohwi tiolinis, welis mitstemakas kwesolli. Ma ni amo mitspanos, nika timechixtomah kenihkatsa titsakwas.

¿Tlakiya eli kanpa sansehko motlaliah tomih unificación de cuentas?

Eli se ohtli tlen mitskawilia sansehko titlalis tomih tlen mosentilihtok ipan miak tlachiwalistli cuentas tlen Afore sansehko. Ni achi motekiwia ika masewalmeh tlen achtowi kinpichtokeh miakih inintekiyoh noso mopatlatokeh tlen Afore ipan ohtli kanpa tekitihtokeh, panpa yani kitsakwilia ma axmopolos tomih wan kichiwa axohwi itomihkahokwilis.



Ma mochiwas axohwi, san xitokili ni tlachiwalistli:

- Xitlachili motlachiwalis cuentas -

Xitlachili motekipanolis wan ximotemachili tikixmatis nochi tlachiwalistli cuentas tlen Afore katli tapohtok tikpiah.

Weli titemos ni yolmelawalistli ipan Sistema de Cuentas Individuales tlen Consar (Comisión Nacional del Sistema de Ahorro para el Retiro).



- Xipehpena Afore kanpa asiti tomih -

Xikita tlakiya Afore tikneki kanpa tikalakis motomih. Ika ni, xitlachili ketski tomih temakah, ketski motlaxtlawa comisiones wan kwaltilolli tlen temakah sesen tekikalko tlen kimalhwia tomih.

- Xitlahtlani sansehko motlalis unificación -

Xia kanpa Afore tlen tipehpenihtok wan xitlahtlani ma motlali sansehko.

Xiixpantih amahtinih tlen moneki, keh moamahixnextilis, CURP wan amatl kanpa ixnesis kanke timochantia

- Xichia ma mitschiwaseh transferencia -

Ni Afore kinnotsas sekih tekikalmehtlen mechmakaseh tomih kanpa motlachiwalis cuenta unificada kanpa sansehko itstok.

Ni ohtli welli mowehkawas sekih semanas, tlah onkah miakih tlachiwalistli cuentas wan tlah ohwi ni kamanalli.

- Xitlachili -

Kema motlamiltis ni ohtli, xitlachili motlachiwalis estado de cuenta ma timotemachilis nochi tomih kwalli kipanoltiseh kanpa seyok.

Tlah motomih mokawa sansehko motlachiwalis cuenta, axohwi mochiwas ni tekittl, nohkia tiweychiwas tlen kisah wan achi kwalli tiitstos mostlayo.



**¡Xichiwa
namah wan
ximotemachili
mostlayok
kwalli tiitstos
ika motomih!**



XIKIXMATI, XITSAKWA WAN XIMOMANAWI

TLEN TOSKAH TLAIXTEKILISTLI

Kwalli moihtowa tlah ta tikixmatih tikpia tetonilistli, yani eli kema eli moaxkah temachtli. Yeka tikneki amo timomahmatis, timotlakentis moyoyoh tlen ika axwelli mitstlaixtekiliseh wan timomachtis wan tiixpahtlachilis miak cibernéticos tlaixtekilistli wan kahkayawalistli onkah ipan tepostinih wan welli mitsmelawas wan timomanawis.

Katli ahachika mochiwa eli ni suplantación de identidad kema kitlaixteki moixnextilis ika tlahkwilolli tlen mitstiltania, ika ni tlaixpanohketl kitiltania tlahkwilolli mensajes SMS wan kiampa tlaixteki yolmelawalistli, tlen teipanok kintekiwha ika tomih tlaixtekilistli.

Wan kinchiwa ika axiwikal tekpantli yani kinpatlah...



Yani teposmekatl Enlace de URL: Mitstiltanilia se teposmekatl enlace kiampa ta titsopinis wan nesis keh se malawak aplicación wan kiampa tikalakis moyolmelawalis tlen san ta tikmati. Kema ta tichihtok, kintlaixteki moyolmelawalis.



Sitio web axmelawak: Se teposmekatl mitsyekana kanpa web yani mitstlahtlania moyolmelawalis, yani nohkia motekiwha mitstetsopah.

Keh tlen achi ahachika moitah elih katli nesi senihki kitiltania se tomihkalli banco tlen tineltokah wan yani mitstlahtlania moyolmelawalis, yese kikneki ma nimah tinankilis wan yanompa mitsmatiltis amo kwalli. ¡Amo tiwetsiti kanpa axkwalli!



Achi kwalli ximomalhwi wan xitokili ni tlahtolli:

- Amo xititlani moyolmelawalis noso motomihyolmelawalis ika tlahkwilolli mensajería
- Amo xitapoh yonse teposmekatl enlace tlen kitiltanihtok ahkaya axtikixmatih.
- Xitsakwilti wan xitlatelhwi powalli tlen axkwalli moitah ika aplicaciones tlen kitiltania nimantsi.
- Tlen weyimoyolmelawalis amo xikahokwi ipan teposkamanal.
- Amo xitlanankili yon tikihtos axmelawak nampa yolmelawalistli.

Tlah tiwetsitoh ipan ni tlaixtekilistli, amo xipinawa; achi kwalli xitlatelhwi kanpa motomihtekikalko banco, yani mitspalewis ma titsakwiltis motarjetas tlen welis kinkwitikisatoh; tikpatlas momachiyoh wan powalli wan nohkia titlatelhwis iwaya policia cibernética tinotsas ni 088.

**¡Xitsakwilti ni
tlaixtekilistli!**



¡Ixteyolli! Ni correos electrónicos tlen tlaixtekih ahachika kikipiah iixkopinkah noso imachiyoh tlen ahkaya melawak, yese ipan miakiah tonalli welli nesis axkitlepanitah tlahkwilolli wan nohkia nesis kiknekih nochi nimantsi yani kiixnextia axkwalli masewalmeh.

¿Kenihkatsa timomalhwis?

- Xitlachili ahkiya mitstiltania numpa correo kiampa tikitas tlah melawak noso amo.
- Amo xineltokah teposmekatl enlaces wan amahtlahkwilolli
- Xikelnamiki yonse tekikalko mitstlahtlanis moyolmelawalis ipan se teposmekatl enlace noso ika correo electrónico.
- Ximotemachili titemoltis aplicaciones tlen kikipiah tlanawatilli ma kinnamakaseh; axkema ika teposmekatl enlaces ipan correos

¿Tikmatiyaya onka se tlamantli tepostetsopa ciberataque yani kichiwa ika ixnextilistli itlaixtekilis ika correo electrónico?

ooo
Kena, yani eli se tlaixtekilistli ika motitlaniah correos electrónicos tlen kitlaxteki iixnextilis tlen masewaltekikalmeh wan kintlahtlaniah yolmelawalistli wan tomihyolmelawalistli tlen banco.

Kiampa kintekiwiah:

- 1.** Kintitlaniah se correo electrónico masewalli kichiwa ma kitapos kichiwas clic ipan teposmekatl enlace.
- 2.** Kema kichihkia clic ipan teposmekatl enlace, kinyekanaseh kanpa web iswatl tlen axkwalli kiampa kinkixtiseh iyolmelawalis noso ma kalakis tarjeta ipowal kanpa kitekawiliah ma kitlanehtikah tomih wan nohkia imachiyoh tlen itepostomihkalli banca en línea.



Iwikal keh tlahkwilolli tlen axmelawak, tlah mitskokolihtokeh ika ni kahkayawalistli, xiyolmelawa tlen mitstsopako ipan motomihtekikalko banco Nokia xitlatelhwi kanpa monekis, nompona mitspalewih ma titsakwiltis tarjetas wan titlatelhwis ni panoh.

¡Ximomokwitlawi wan ximalhwi moyolmelawalis!



Tiasis tomih temachtli

Ipan nochi tomih tekikalko banco tlen ipanimah motekiwia noso tlen kiolinia tomih ika tepostinih, ni biometría achi kikwaltia monemilis wan kichiwa ma ika temachtli wan amo ohwi.



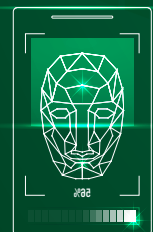
Mitstemakah achi temachtli

Axwelli mopantis ome mahpil machiyotl iwikal yani eli 1 ipan 64 mil millones, yani mitstemakah achi manawilistli panpa motlachilia tlen melawak wan kitemoltia tomih kahkayawalistli noso tomih tlaixtekilistli. Yani kitsakwilia tlaixtehketl kikasis motomih tlachiwalis cuenta



Kikwaltia tlen moneki

Ni biométricas tepostinih kitemoltiah timokwapoloseh panpa yani welis kena panoh ika sekih tlamantli ika motlachilia tlah ken axmelawak.



Achi kwalli kichiwa ma kimachilikah tlen kitekiwiah

Tlah motekiwis ni tepostinih keh xayakixmatilistli, tlen toskah wan mahpil machiyotl, kema titomiholinia achi nimah tikchiwas, panpa axmotekiwia miak machiyotl tlen moneki tikalnamikis noso tiwalikas moamahtinih.

Ika yekanilli, motomih kwaltilolli achi momalhwihtokeh.

¡Ximoyolketsa tikixmatis!

La Afore
tan

Gr de

como tus ganas
de salir adelante.



Cámbiate ya

Los recursos en tu Cuenta Individual son tuyos. Información en www.gob.mx/consar y www.aforeazteca.com.mx



CHIMALLI

tlen mitsmanawia ma
axonkas tlaxtekilistli
tlen noixnextilis



Ipan ni tonalli katli
teposmahpil, tichiwas se
tlamantli ika tomihkalli
banco axohwi; yese,
ika ni weyitlamantli
mochihtok redes
sociales wan tlen ika
tepostli monamakah
nohka moweychihtok
se masewali kiknekis
panos keh ta.

Ni tlaixpanolli kintokachtiah suplantación de identidad kihtosneki se ahkaya kikneki panos keh eliskia ta noso kikneki kitekiwis moyolmelawalis wan ta axtimati. Ika ni, tlaixtehetl panos keh eliskia motomihtekikalko banco, kitlahtlaniseh moyolmelawalis ika tlanohnotsalistli, tlahkwilolli, correo noso redes sociales, inmechkahkayawaseh ika tlanilistli noso kihtoseh moneki tikawilis ma kipatiitah se tlamantli tlen tomihkalko banco.

¡Amo ximahmawi! Achi kwalli ximawiltih: ni tlaixtehtitiani, kema achi kentsi kinmatiseh moyolmelawalis achi ohwi mitskahkayawaseh.



¿Kenihkatsa timomalhwis?

1. Achtowi tikchiwas clic kanpa mekatl moixpantia correos noso tlahkwilolli, ximotemachia tlah melawak xinotsa tekikalko noso kanpa tomihkalli banco.
2. Axkema xikintemakah sekinoh moyolmelawalis keh ni correo, tlahkwilolli noso tlanotsalistli tlen axkana titlahtlanihtok.
3. Xitekiwi setsi wan ohwi ika sesen tlachiwalistli cuenta momachiyoh tlen san ta tikmatis
4. Ahachika xitlachili kenihkatsa itsok motomih yani kintokachtiah estados de cuenta
5. Moneki tixitinis moamahtinih tlen kikpiah moyolmelawalis achtowi titlawisos.

Maskeh tleixtekiyanih welli panoseh keh tekitianih tlen tomihkalli banco, nohka welli mitskixtiseh moixnextilis wan welli kichiwaseh se tomiholinilis keh ika motokah. Achi timomanawis tlah nochipa achi kentsi yolmelawalistli tikintemakas.

Xikelnamiki: moixnextilis tlawel ipatih ipan ni mahpil yolmelawalistli. Ximoyolmelawa wan xitsakwa tiwetsiti kanpa kahkayawalistli ika tomihkalli.

Tlah mitskokolihtokeh ika ni, nimah xia kanpa **CONDUSEF**, kanpa mitspalewaseh titsakwas ma ayakmo mitstlanehtikah panpa kiampa tlaixtekiyanih nohka mitstlaxteki panpa ta titlaxtlawas wan nohka moneki titlatelhwis ipan Ministerio Público nochi tlen panoh, kiampa timanawia motechpowilis wan axtikwitikisah tlanawatilli



¡Ximomanawi moixnextilis!



Afore Azteca

Namah nikmati kenihkatsa nitokilis tlen nikneki.

Ika tlamachtlistli diplomado ipan tepostinih **e-Learning Financiero Aprende y Crece***, timechmakah tlen moneki ika tichikawas motomih axohwi wan axtitlaxtlawas.

Ximotlatskilti.



www.aprendeycrece.com.mx